



Surveillance BMR – CCLIN Région Nord Pas de Calais

Résultats 2010

Méthodologie

- Surveillance discontinue d'Avril à Juin (3 mois)
- Cible : SARM et EBLSE issue des prélèvements à visée diagnostique
- Exclusion des souches issues de patients en Hospitalisation de jour, en hémodialyse
- Exclusion des doublons : souches isolées chez un patient pour lequel une souche de même espèce et de même antibiotype (même antibiotype = pas de différence majeure en terme de catégories cliniques R ou S pour les antibiotiques de la liste standard définies par le CASFM)

Participation

	NPDC Données 2009	CCLIN autres Données 2009	NPDC Données 2010	CCLIN autres Données 2010
Nombre d'établissements	33	129	37	142
Nombre de lits surveillés	10242	20205	10688	30973
Journées d'hospitalisation				
MCO	716569	1341935	719711	2122516
Réa SI	50551	93753	53162	154166
SSR	165288	481425	159016	652872
SLD	254301	382454	194829	552047
Psy	72707	382454	78714	321785
Nombre de souches				
<i>S. aureus</i> (SARM)	2020 (688)		1975 (659)	
EBLSE	506		566	

SARM

Nombre de souches de S. Aureus et SARM isolées en 2009-2010 en région NPDC

	2009		2010	
	S. aureus	SARM	S. aureus	SARM
Court séjour	1802	551 (30.6%)	1742	520 (29.9%)
Réa et SI	302	88 (29.1%)	307	77 (25.1%)
SSR-LD	215	136 (63.3%)	221	137 (62%)
Globalement	2020	688 (34.1%)	1975	659 (33.4%)

Type de prélèvements identifiant un SARM

	2009			2010		
	S aureus	SARM	%	S aureus	SARM	%
Hémocultures	243	69	28.4	248	72	29
Séreuse, pus	338	89	26.3	340	98	28.8
Pré. Resp. protégés	40	14	35	43	16	37.2
Pré. Resp. non protégés	480	158	32.9	473	160	33.8
Disp. Vasculaires	31	12	38.7	35	11	31.4
Urines	207	113	54.6	239	123	51.5

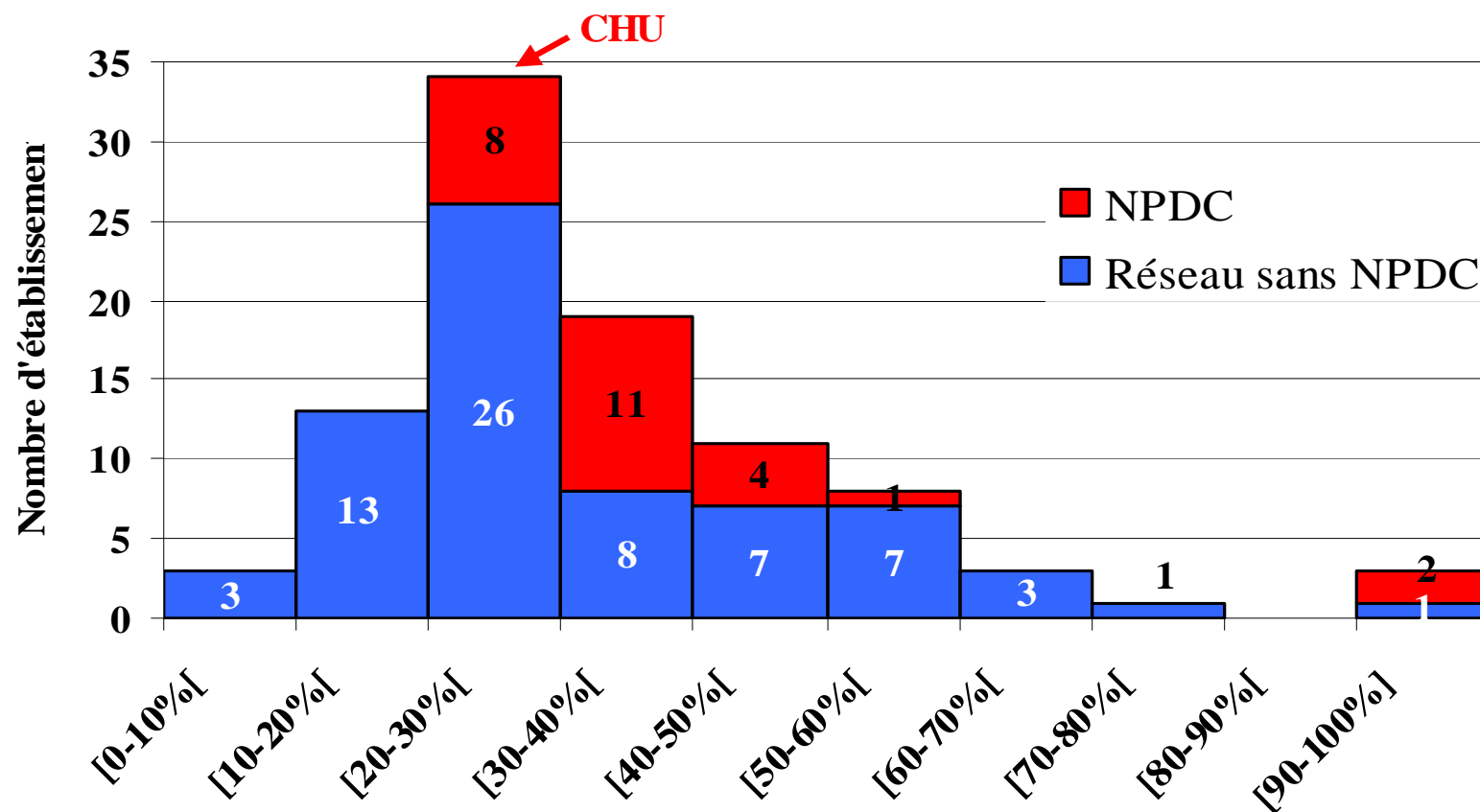
Phénotype de sensibilité du SARM 2010

ANTIBIOTIQUES SA	N renseigné	N souches sensibles	%
Gentamicine	658	620	94,2
Tobramycine	621	366	58,9
Cotrimoxazole	634	631	99,5
Erythromycine	658	400	60,8
Pristinamycine	656	525	80,0
Péfloxacine	652	56	8,6
Rifampicine	655	629	96,0
Acide fusidique	657	464	70,6
Fosfomycine	659	604	91,7
Chloramphénicol	117	116	99,1
Vancomycine	659	657	99,7
Teicoplanine	620	620	100,0

Proportion de SARM dans l'espèce 2010

Nombre d'hôpitaux NPC: 26

Nombre d'hôpitaux réseau non NPC: 69



Incidence du SARM 2009 et 2010

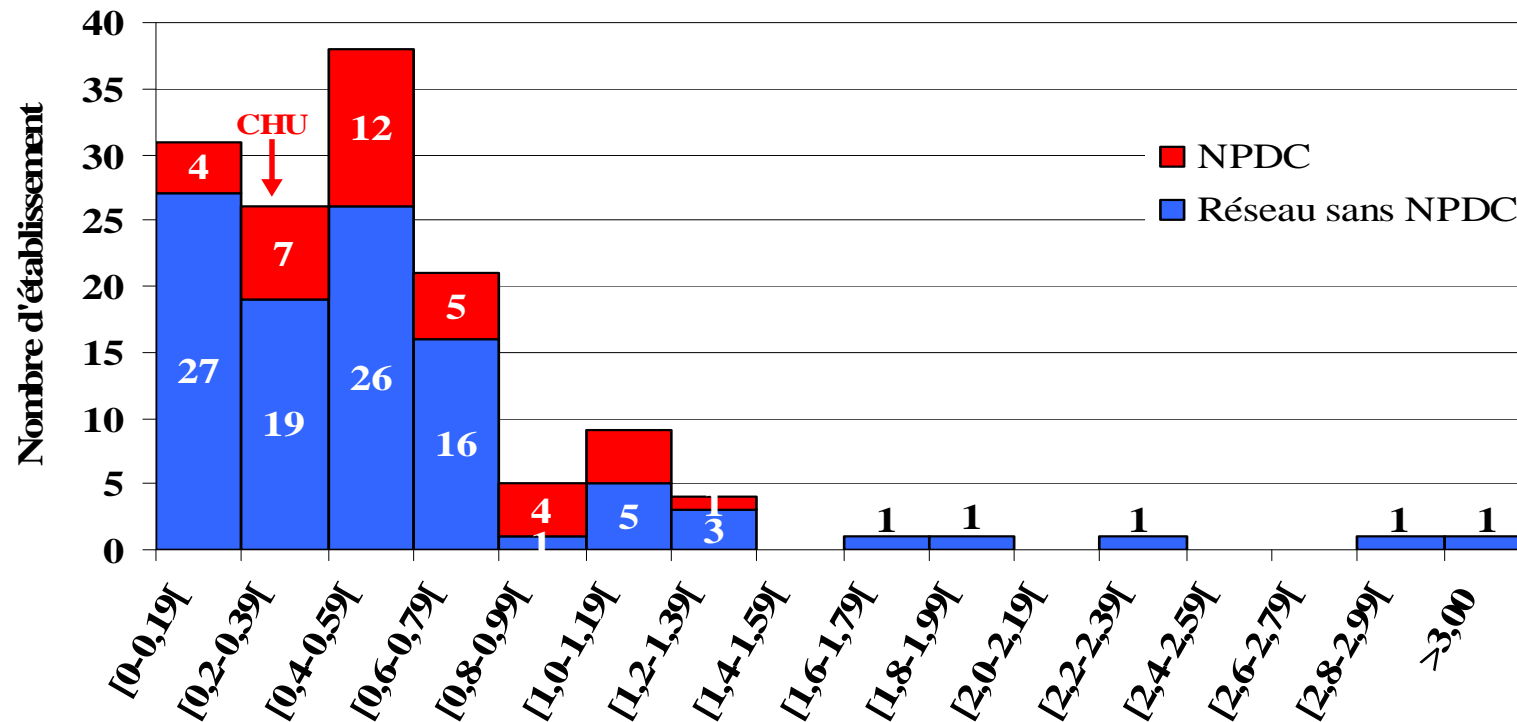
Région NPC et réseau CCLIN Paris Nord

	NPDC 2009	Réseau 2009	NPDC 2010	Réseau 2010
Activité	SARM	SARM	SARM	SARM
	/1000 JH	/1000 JH	/1000 JH	/1000 JH
% d'admission en court séjour	0,42	0,37	0,39	0,35
Court-séjour	0,77	0,67	0,72	0,64
SI-Réa	1,74	1,62	1,45	1,30
Médecine	0,62	0,61	0,72	0,72
Chirurgie	0,62	0,59	0,64	0,50
SSR-SLD	0,32	0,39	0,39	0,34
Psychiatrie	0,00	0,01	0,01	0,01
Total	0,57	0,51	0,57	0,49

Distribution de l'incidence des SARM/1000JH 2010

Nombre d'hôpitaux NPC: 37

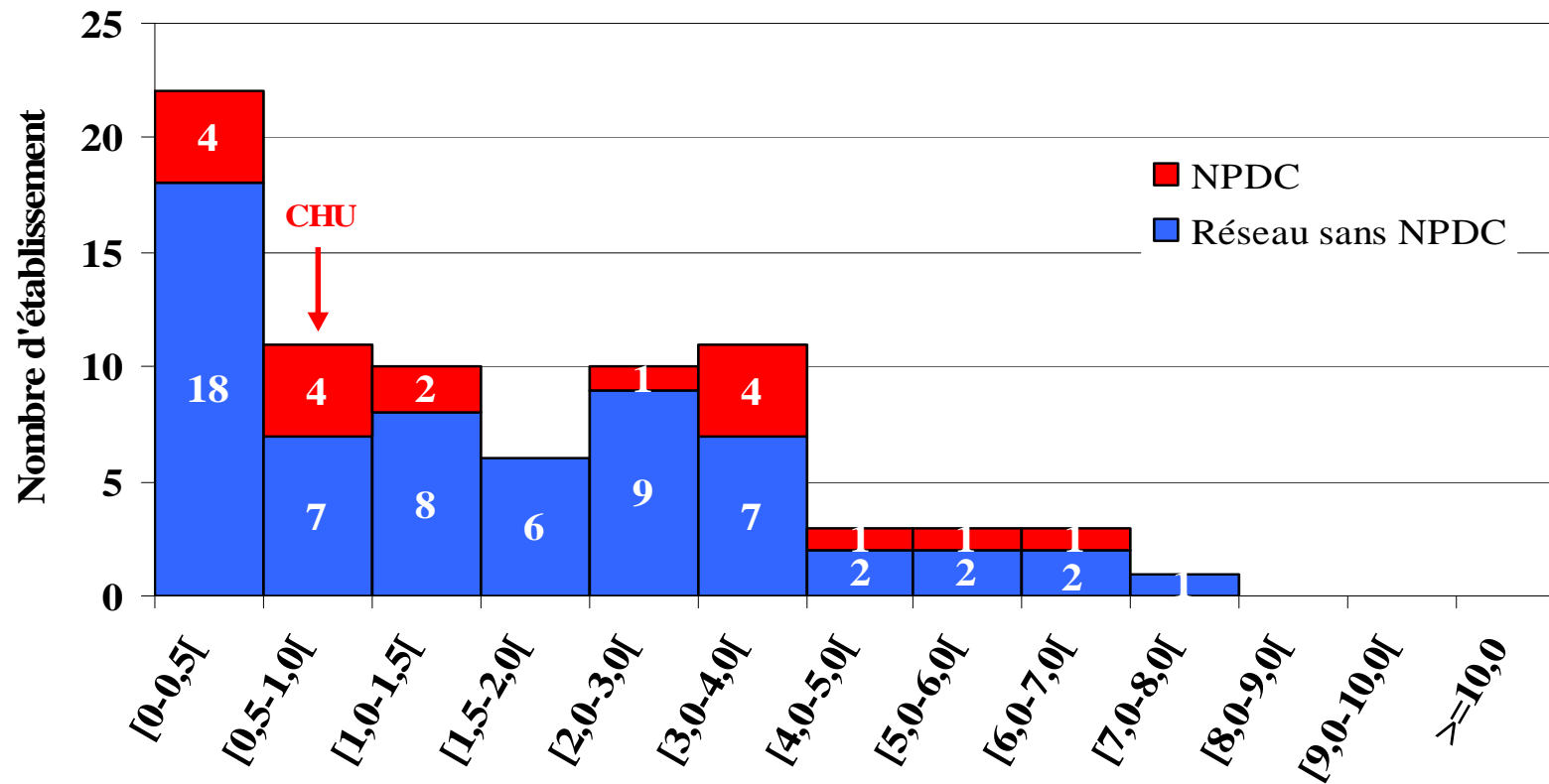
Nombre d'hôpitaux réseau non NPC: 102



Distribution de l'incidence des SARM/1000JH en Réanimation 2010

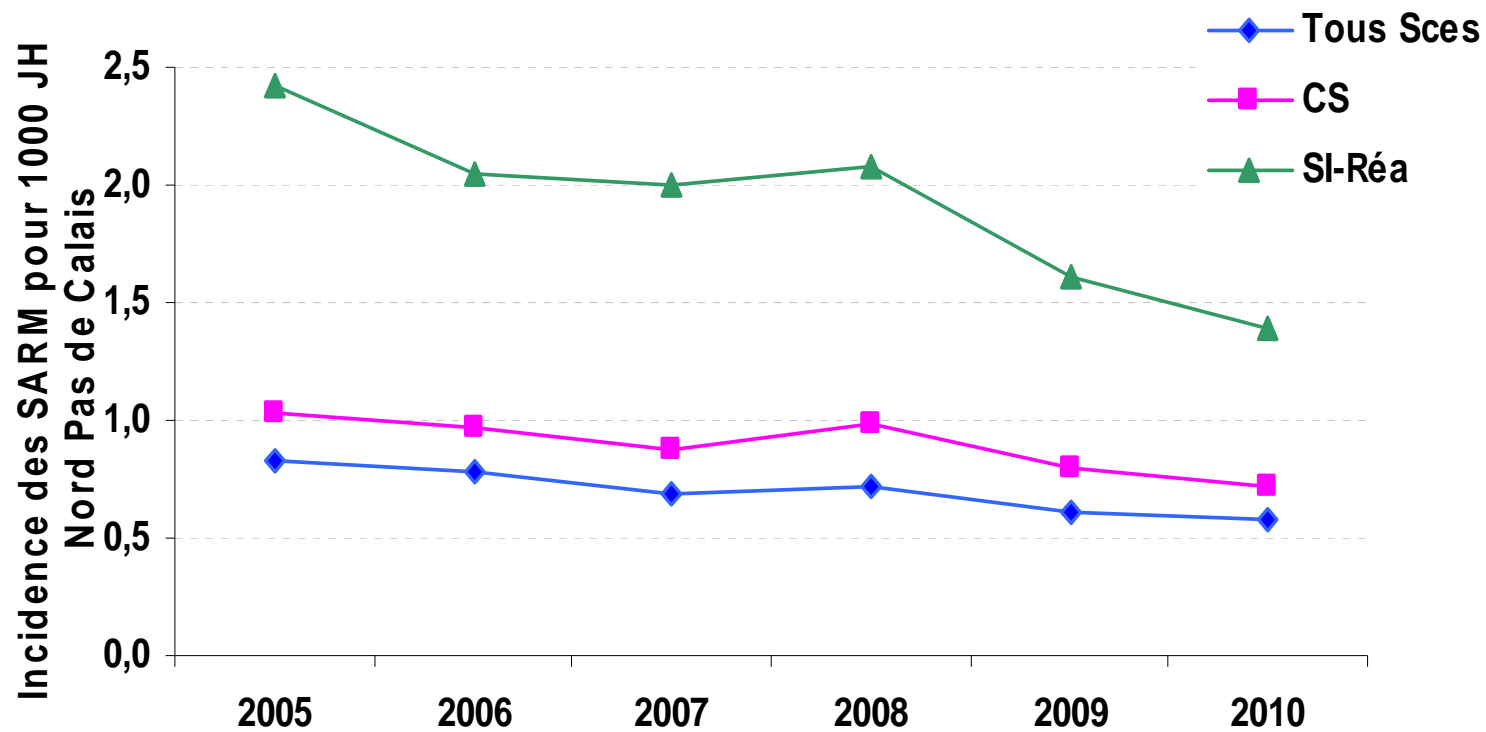
Nombre d'hôpitaux NPC: 18

Nombre d'hôpitaux réseau non NPC: 62



Évolution de l'incidence du SARM/1000JH tous services, court séjour et SI-Réa : région NPC

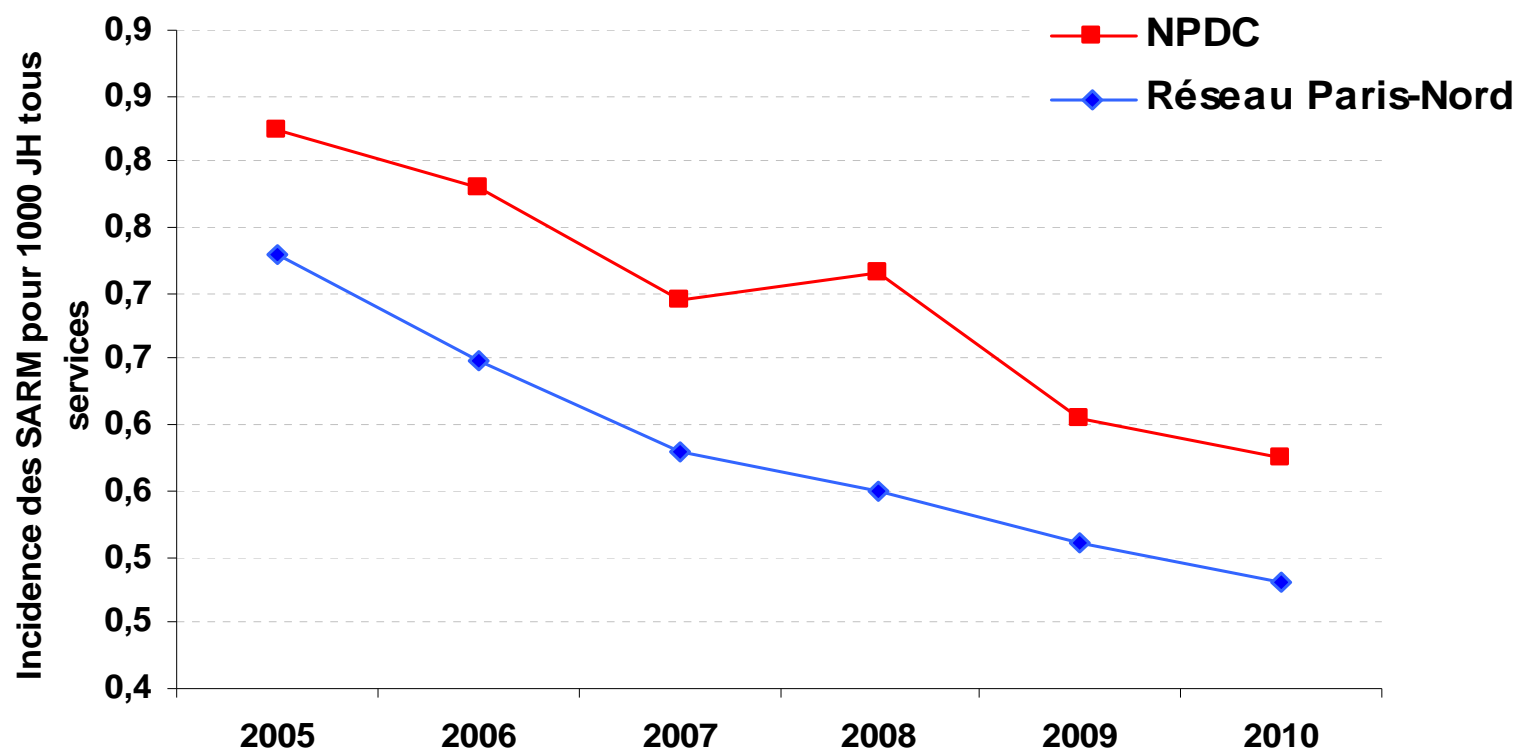
Nombre d'hôpitaux NPC: 23



Évolution de l'incidence du SARM/1000JH tous services: région NPC et réseau non NPC

Nombre d'hôpitaux NPC: 23

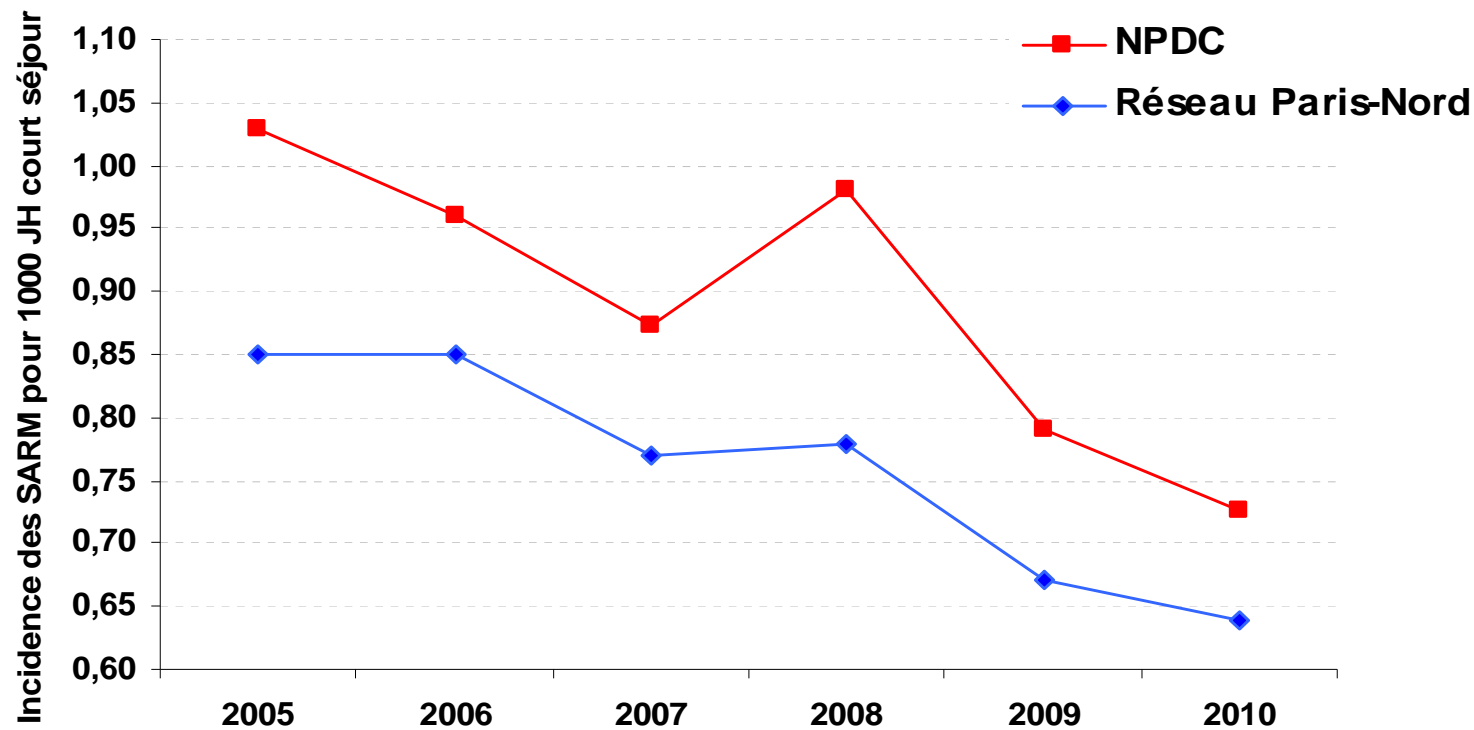
Nombre d'hôpitaux réseau non NPC: 73



Évolution de l'incidence du SARM/1000JH en court séjour : région NPC et réseau non NPC

Nombre d'hôpitaux NPC: 23

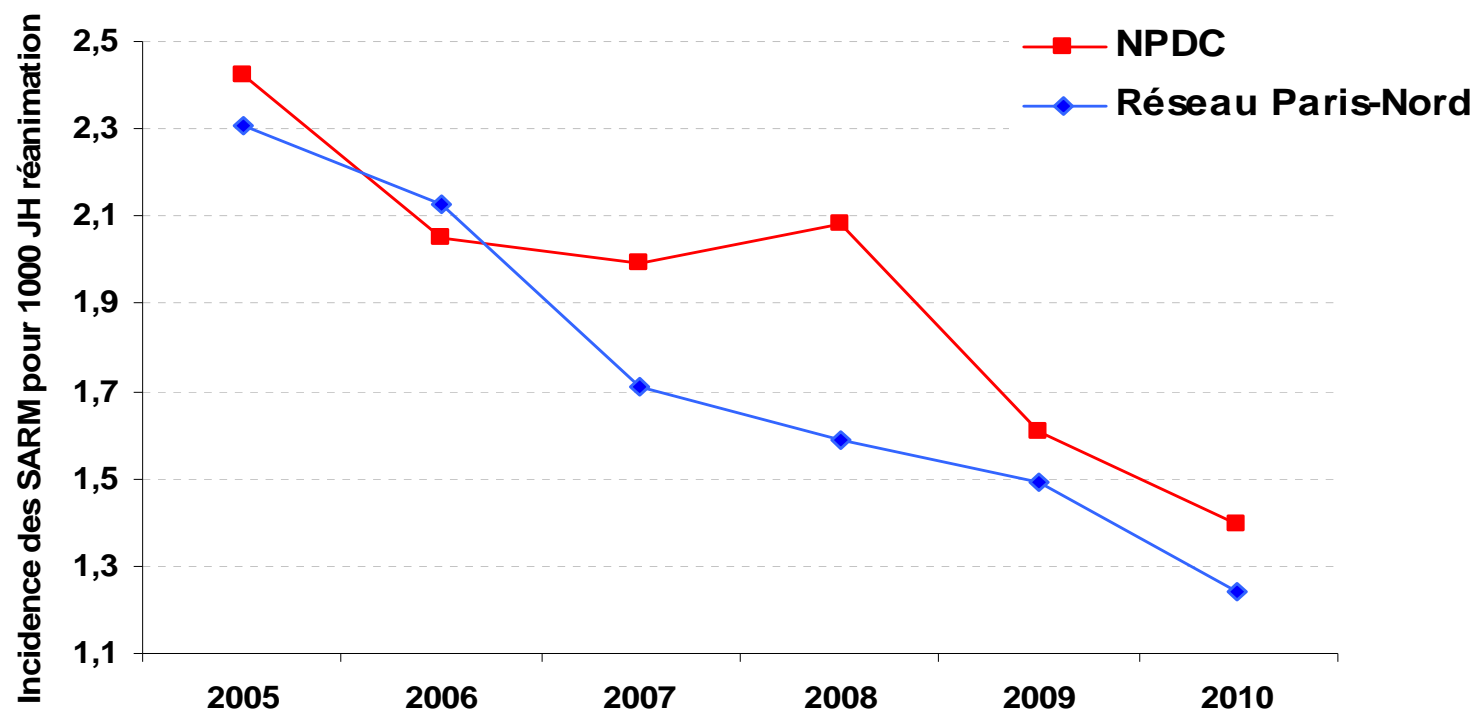
Nombre d'hôpitaux réseau non NPC: 73



Évolution de l'incidence du SARM/1000JH en réanimation : région NPC et réseau non NPC

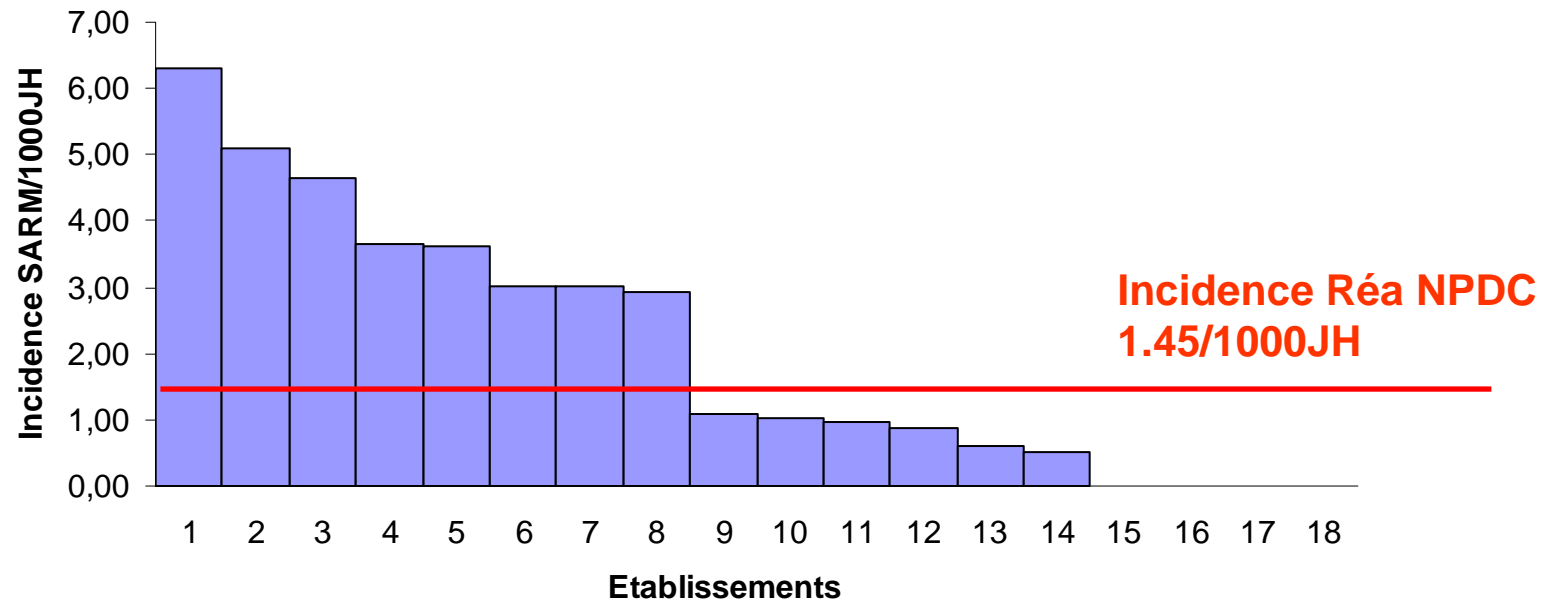
Nombre d'hôpitaux NPC: 23

Nombre d'hôpitaux réseau non NPC: 73



Distribution des incidences SARM dans les réanimations du NPC

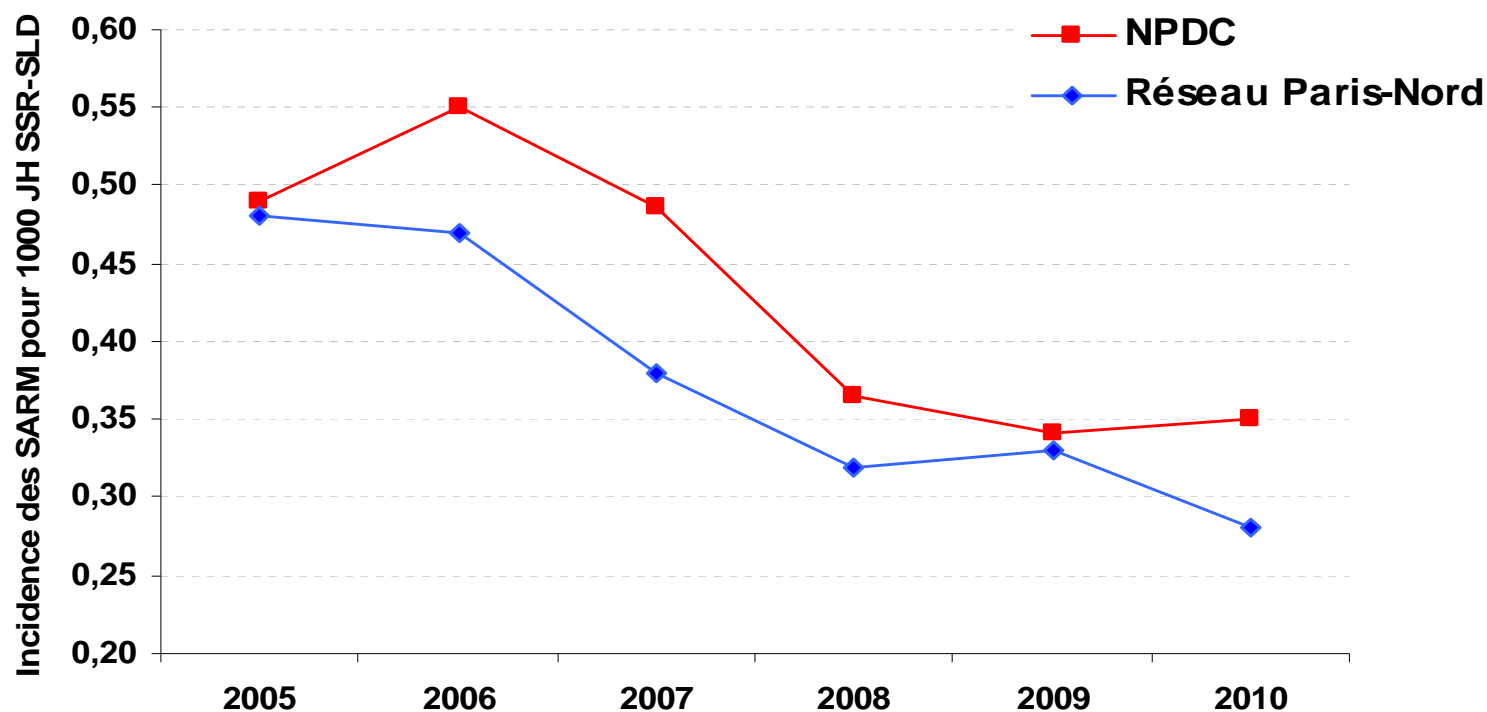
Nombre d'hôpitaux = 18



Évolution de l'incidence du SARM/1000JH en SSR-SLD : région NPC et réseau non NPC

Nombre d'hôpitaux NPC: 23

Nombre d'hôpitaux réseau non NPC: 73



Entérobactéries BLSE

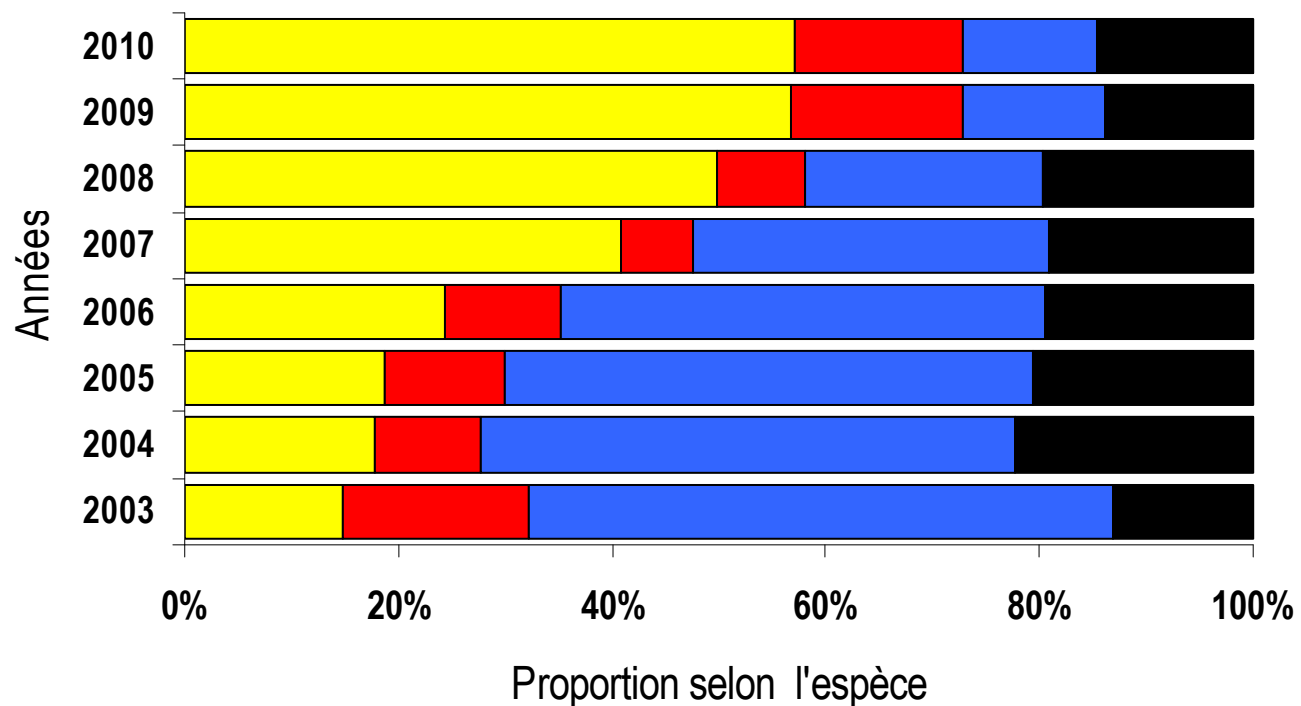
Type de prélèvements identifiant une EBLSE

	2009		2010	
	Nombre de souche	%	Nombre de souche	%
Tous prélèvements	506	100	566	100
Hémocultures	34	6,7	47	8,3
Séreuses, pus profonds	24	4,7	17	3
Pr. Respiratoires protégés	8	1,6	18	3,2
Pr. Respiratoires non protégés	66	13	59	10,4
Dispositifs Intravasculaires	13	2,6	16	2,8
Urines	319	63	367	64,8
Autres	42	8,3	42	7,4

Répartition des EBLSE selon l'espèce

Espèces	NPDC		CCLIN Paris-Nord	
	Nombre	%	Nombre	%
<i>Escherichia coli</i>	323	57,1	1015	61,3
<i>Klebsiella pneumoniae</i>	90	15,9	253	15,3
<i>Enterobacter aerogenes</i>	70	12,4	91	5,5
<i>Enterobacter cloacae</i>	49	8,7	182	11,0
<i>Proteus mirabilis</i>	11	1,9	25	1,5
<i>Citrobacter freundii</i>	8	1,4	39	2,4
<i>Klebsiella oxytoca</i>	7	1,2	14	0,8
<i>Citrobacter koseri (diversus)</i>	3	0,5	8	0,5
<i>Serratia spp.</i>	1	0,2	3	0,2
<i>Providencia spp</i>	0	0,0	1	0,1
Autres	4	0,7	26	1,6
Total	566	100,0	1657	100,0

Proportions des principales espèces EBLSE de 2003 à 2010



Phénotype de sensibilité des EBLSE en 2010

ANTIBIOTIQUES EBLSE	N renseigné	N souches sensibles	%
Gentamicine	566	347	61,3
Tobramycine	566	252	44,5
Amikacine	566	341	60,2
Quinolones class.	486	92	18,9
Ciprofloxacine	555	152	27,4
Imipénème	564	560	99,3

Incidence des EBLSE 2009 et 2010

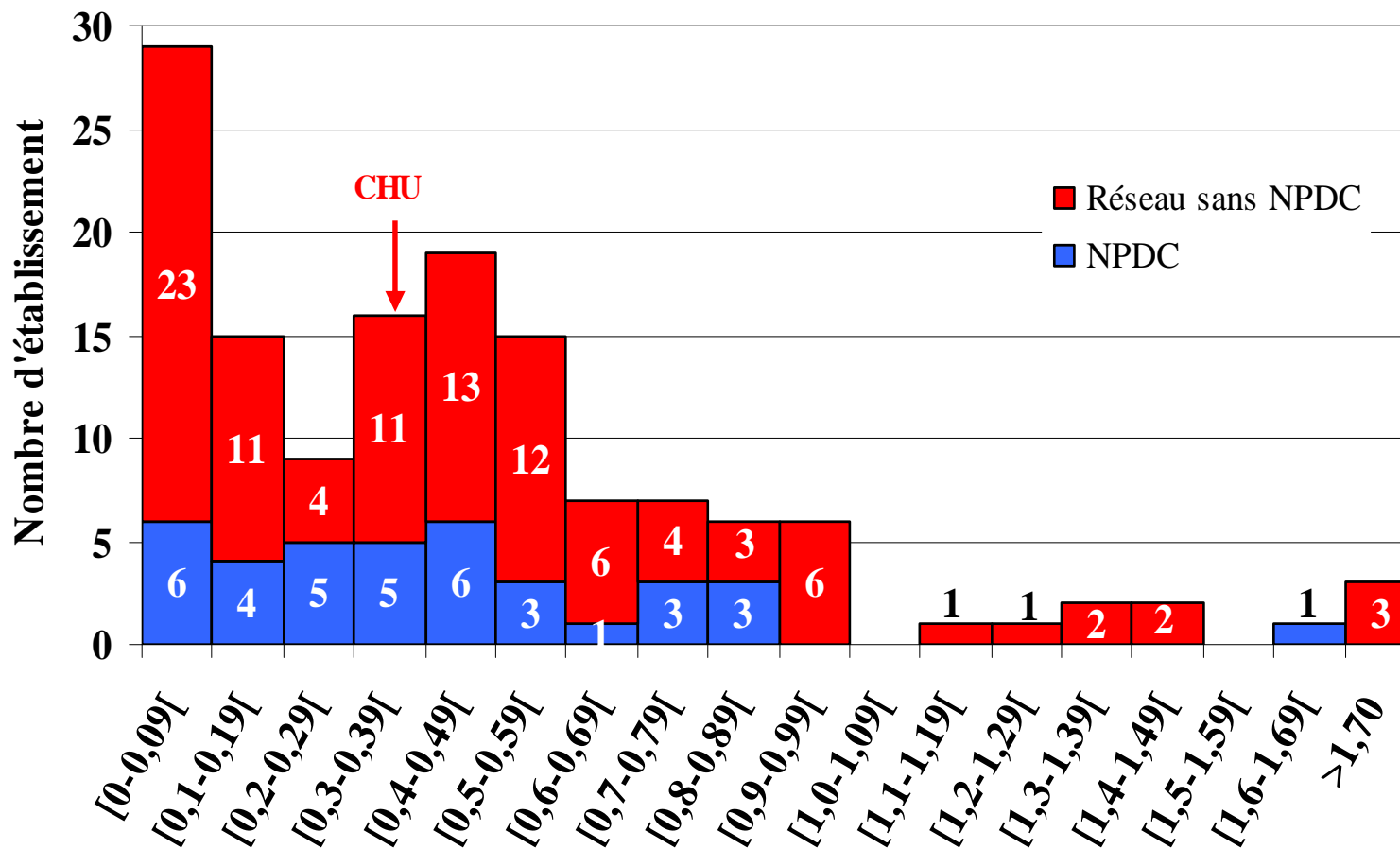
Région NPC et réseau CCLIN Paris Nord

Activité	NPDC 2009	Réseau 2009	NPDC 2010	Réseau 2010
	BLSE /1000 JH	BLSE /1000 JH	BLSE /1000 JH	BLSE /1000 JH
% d'admission en court séjour	0,32	0,30	0,33	0,34
Court-séjour	0,58	0,55	0,61	0,62
SI-Réa	1,62	1,51	1,90	1,62
Médecine	0,52	0,48	0,53	0,53
Chirurgie	0,29	0,38	0,35	0,53
SSR-SLD	0,21	0,25	0,35	0,27
Psychiatrie	0,00	0,01	0,00	0,01
Total	0,42	0,39	0,49	0,45

Distribution de l'incidence des EBLSE/1000JH 2010

Nombre d'hôpitaux NPC: 37

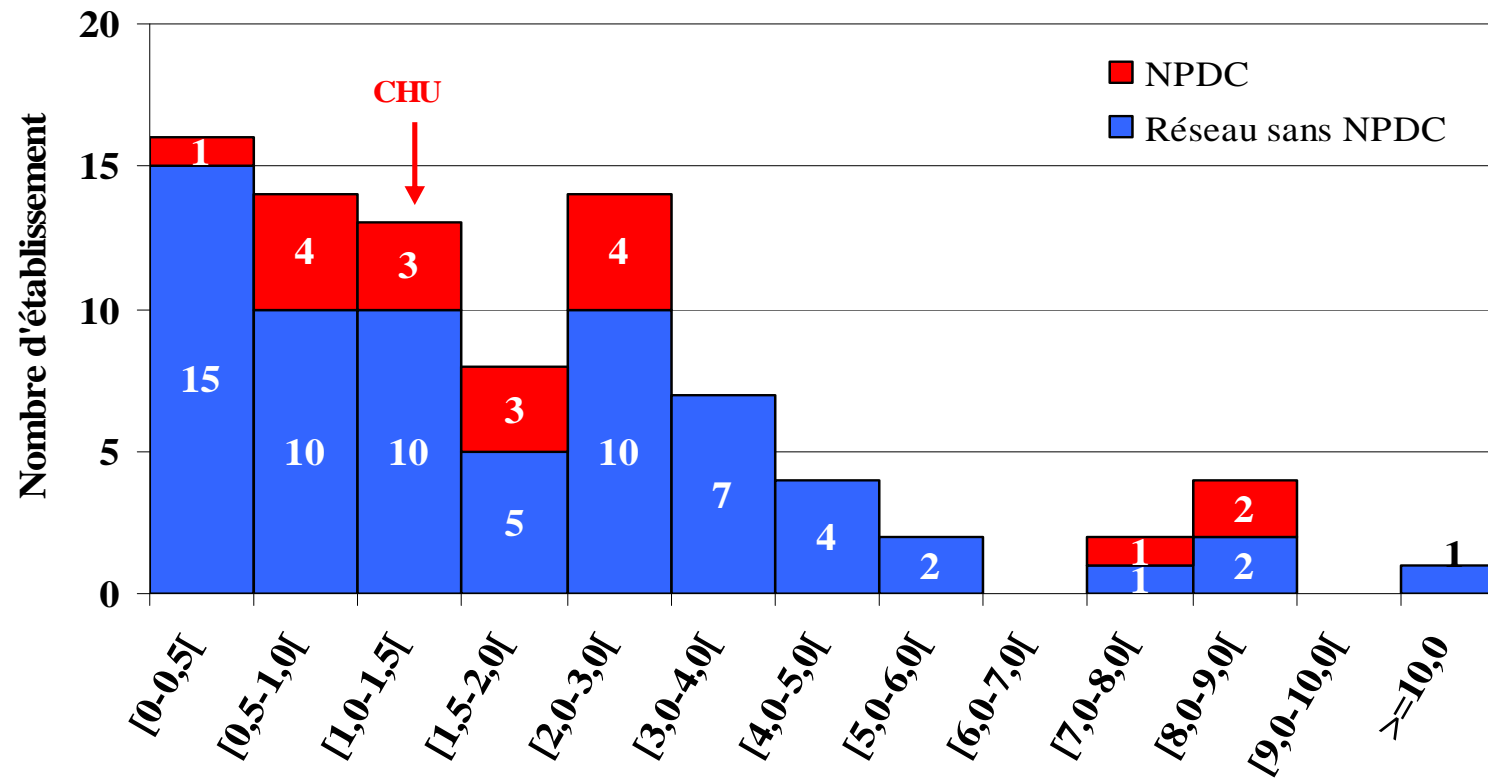
Nombre d'hôpitaux réseau non NPC: 102



Distribution de l'incidence des EBLSE/1000JH en Réanimation 2010

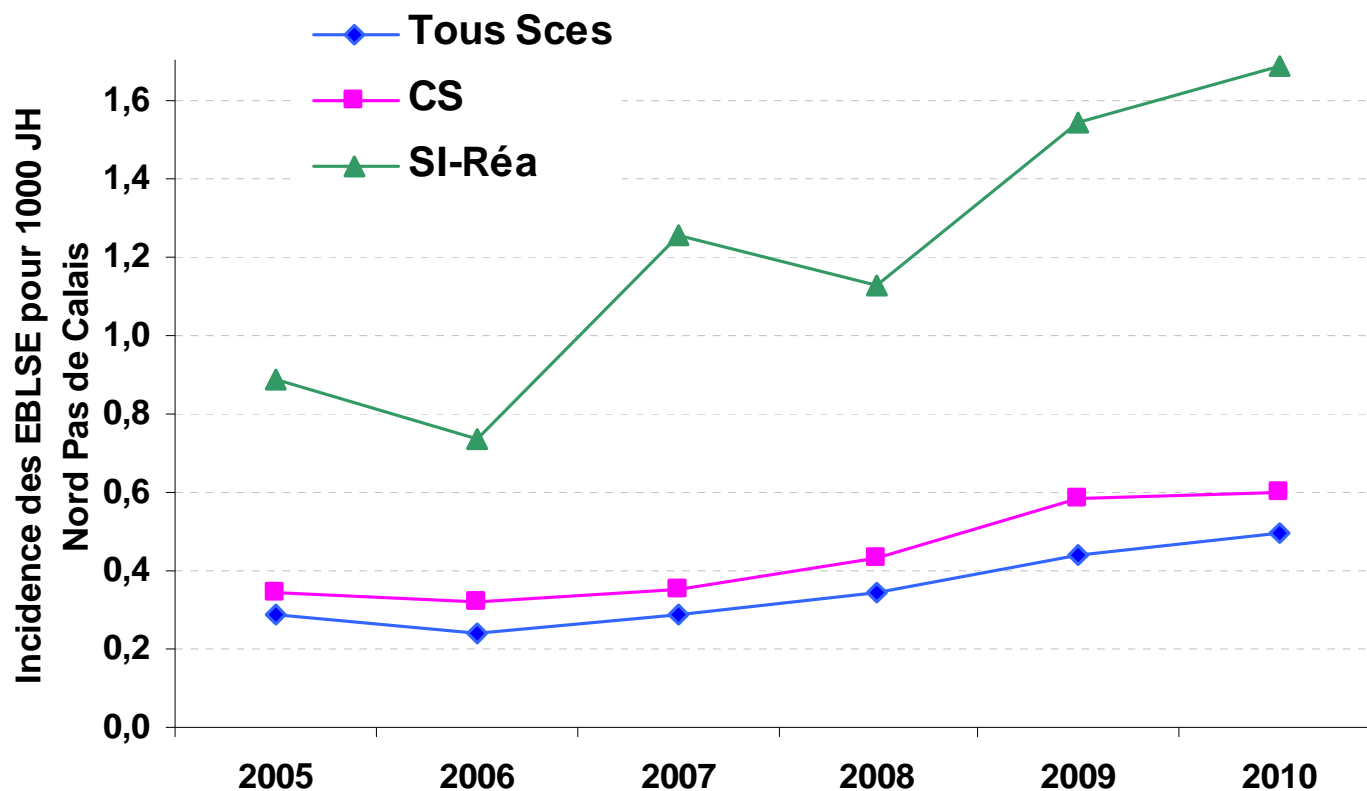
Nombre d'hôpitaux NPC: 18

Nombre d'hôpitaux réseau non NPC: 67



Évolution de l'incidence du EBLSE/1000JH tous services, court séjour et SI-Réa : région NPC

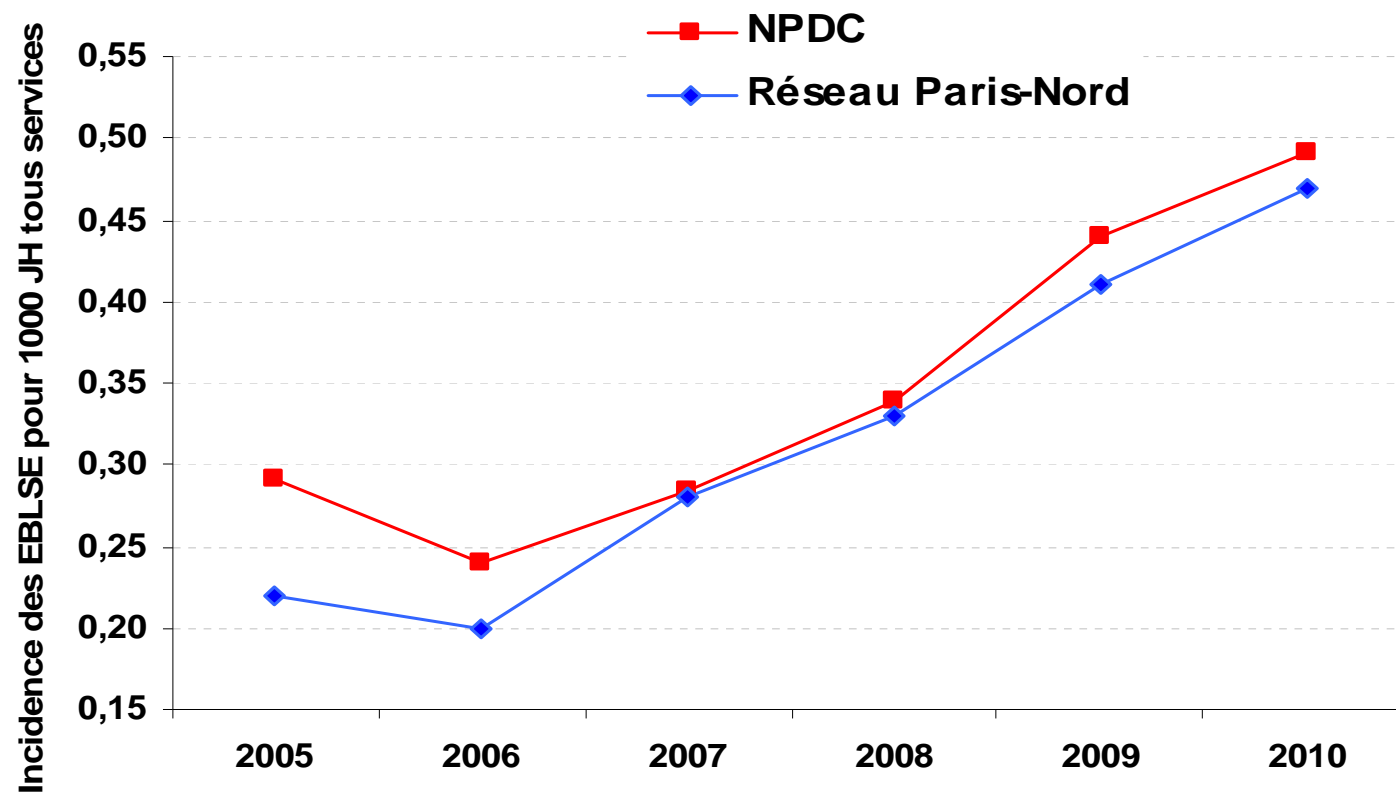
Nombre d'hôpitaux NPC: 23



Évolution de l'incidence des EBLSE/1000JH tous services: région NPC et réseau non NPC

Nombre d'hôpitaux NPC: 23

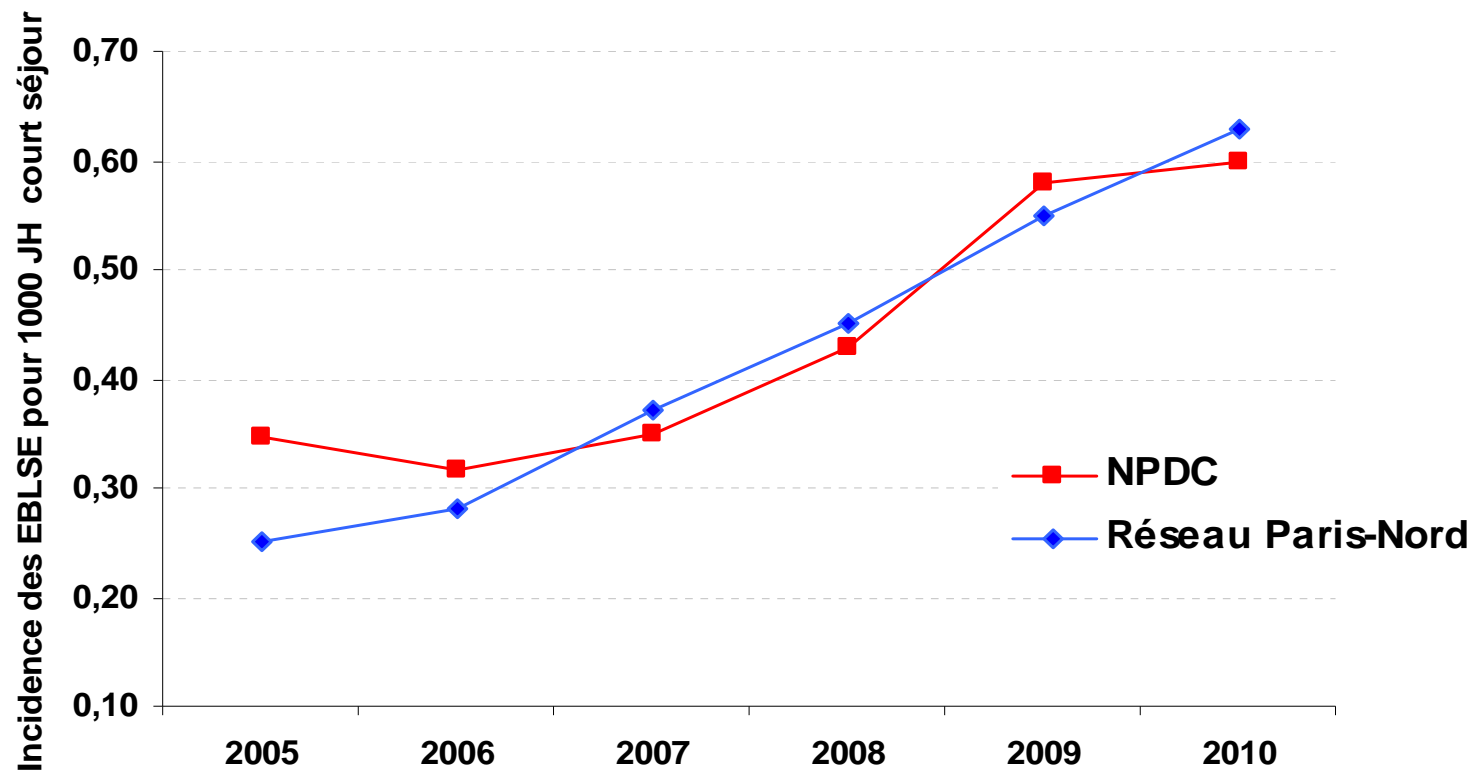
Nombre d'hôpitaux réseau non NPC: 73



Évolution de l'incidence des EBLSE/1000JH en court séjour : région NPC et réseau non NPC

Nombre d'hôpitaux NPC: 23

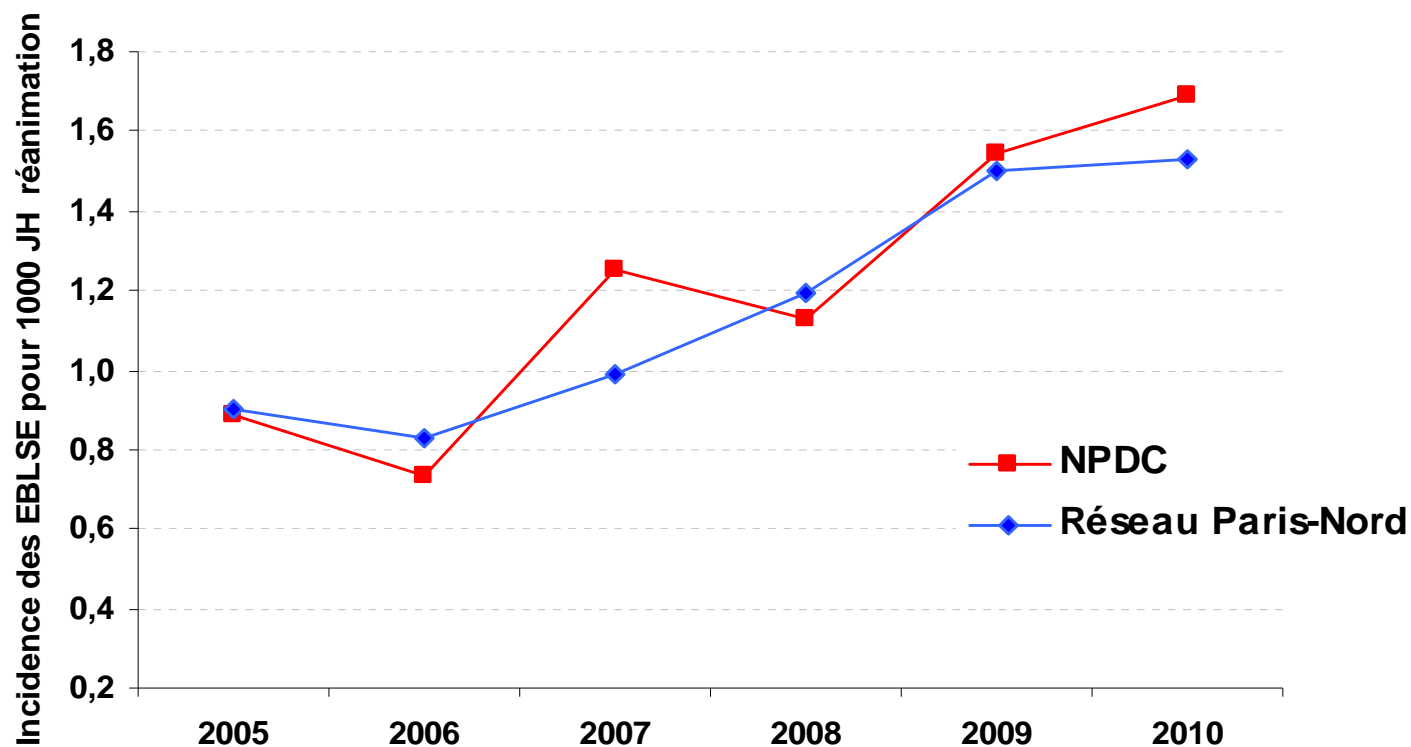
Nombre d'hôpitaux réseau non NPC: 73



Évolution de l'incidence des EBLSE/1000JH en réanimation : région NPC et réseau non NPC

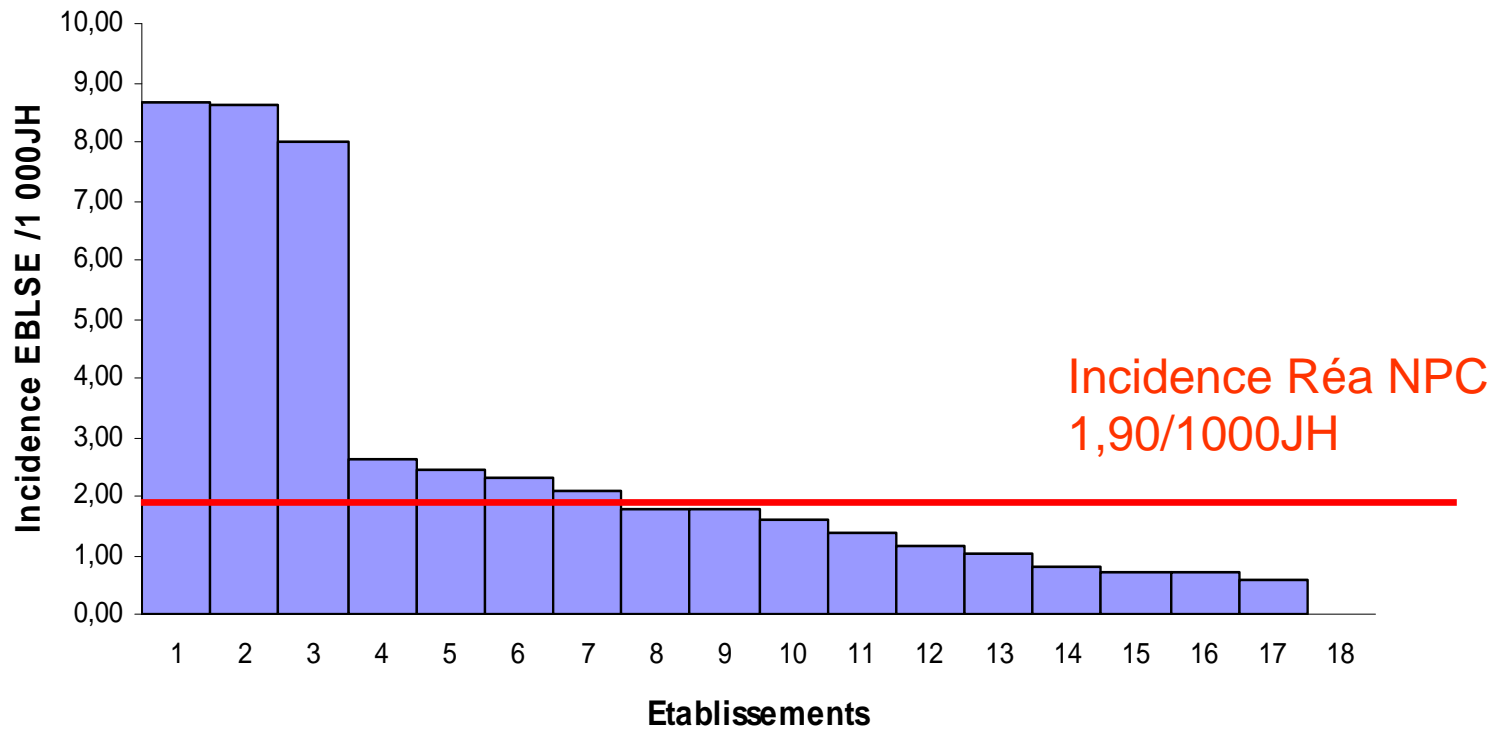
Nombre d'hôpitaux NPC: 23

Nombre d'hôpitaux réseau non NPC: 73



Distribution des incidences d' EBLSE dans les réanimations du NPC

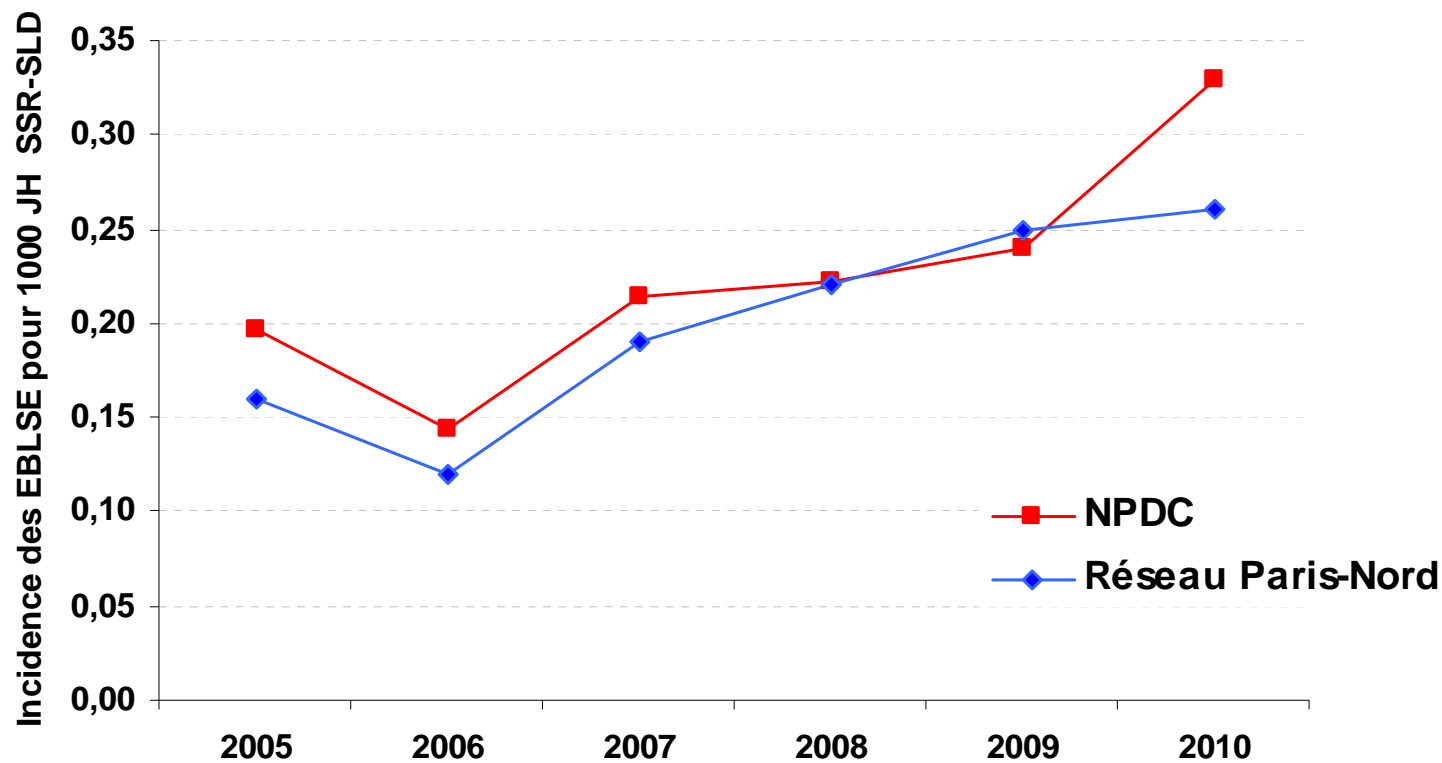
Nombre d'hôpitaux = 18



Évolution de l'incidence des EBLSE/1000JH en SSR-SLD : région NPC et réseau non NPC

Nombre d'hôpitaux NPC: 23

Nombre d'hôpitaux réseau non NPC: 73



Conclusion

- NPC = lieu de plusieurs épidémies de BMR (Acinetobacter Veb1, ERG, C. difficile 027), lien avec la surconsommation des ATB?
- Dans le NPC, l'incidence des SARM diminue parallèlement à celle du réseau CCLIN Paris Nord
- Augmentation des E. BLSE, avec taux élevés...
- Confirmation de la prééminence des E.coli BLSE
- Péril à venir : ABRI, KPC....