



Prise en charge des BHRe en EHPAD



Fondat
Henry De

« C'est quoi? »

« Mais
comment? »

« D'où vient ce
terme? »

« Que devons
nous faire ? »



besoin d'aide?

Quelles sont les
personnes ressources



Equipe opérationnelle d'hygiène



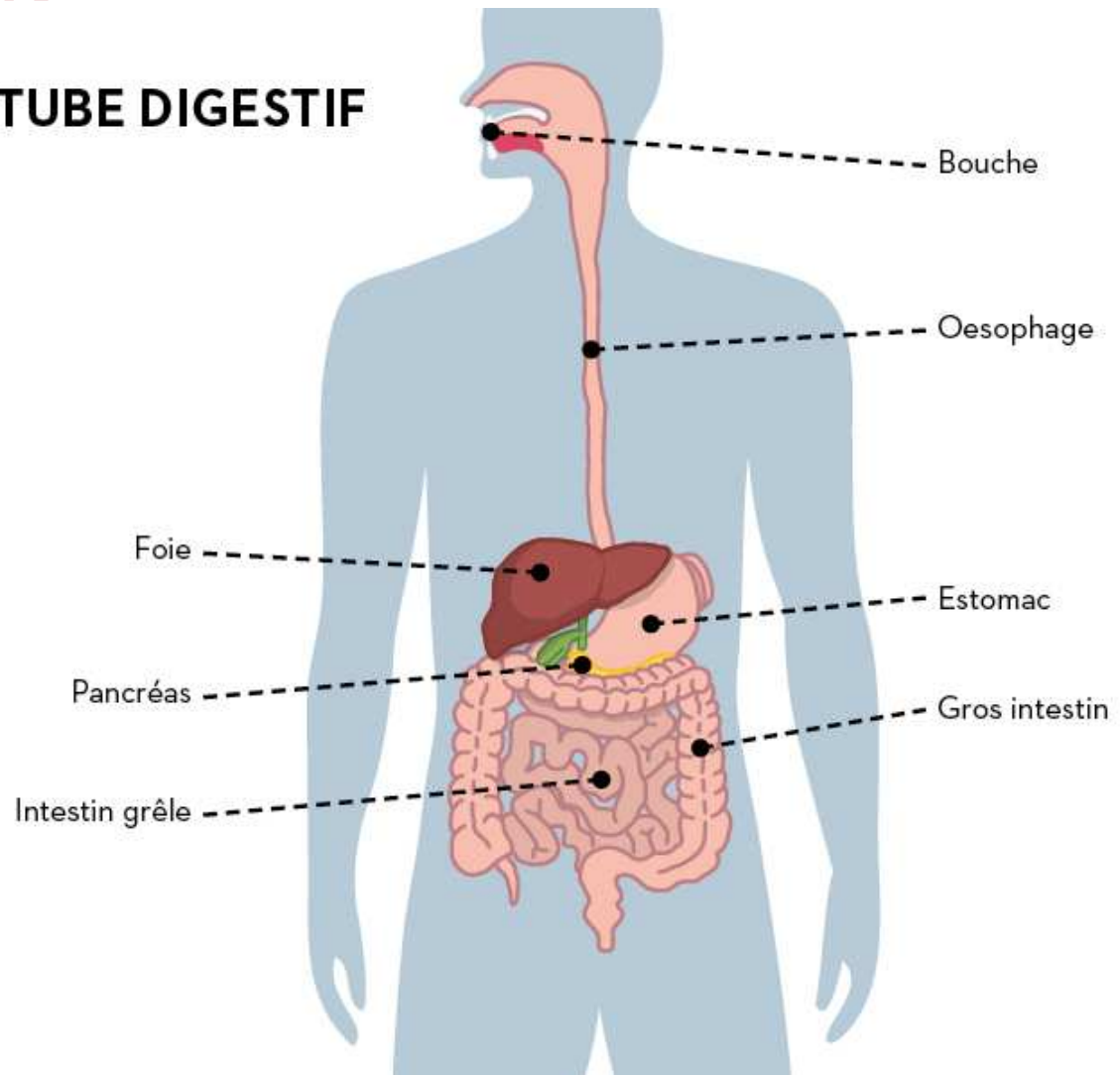
ZOOM

ctéries
ultirésistantes
x antibiotiques :

PC : Entérobactérie
ductives de
apénémases

RG: Entérocoques
stants aux Glycopeptides

LE TUBE DIGESTIF

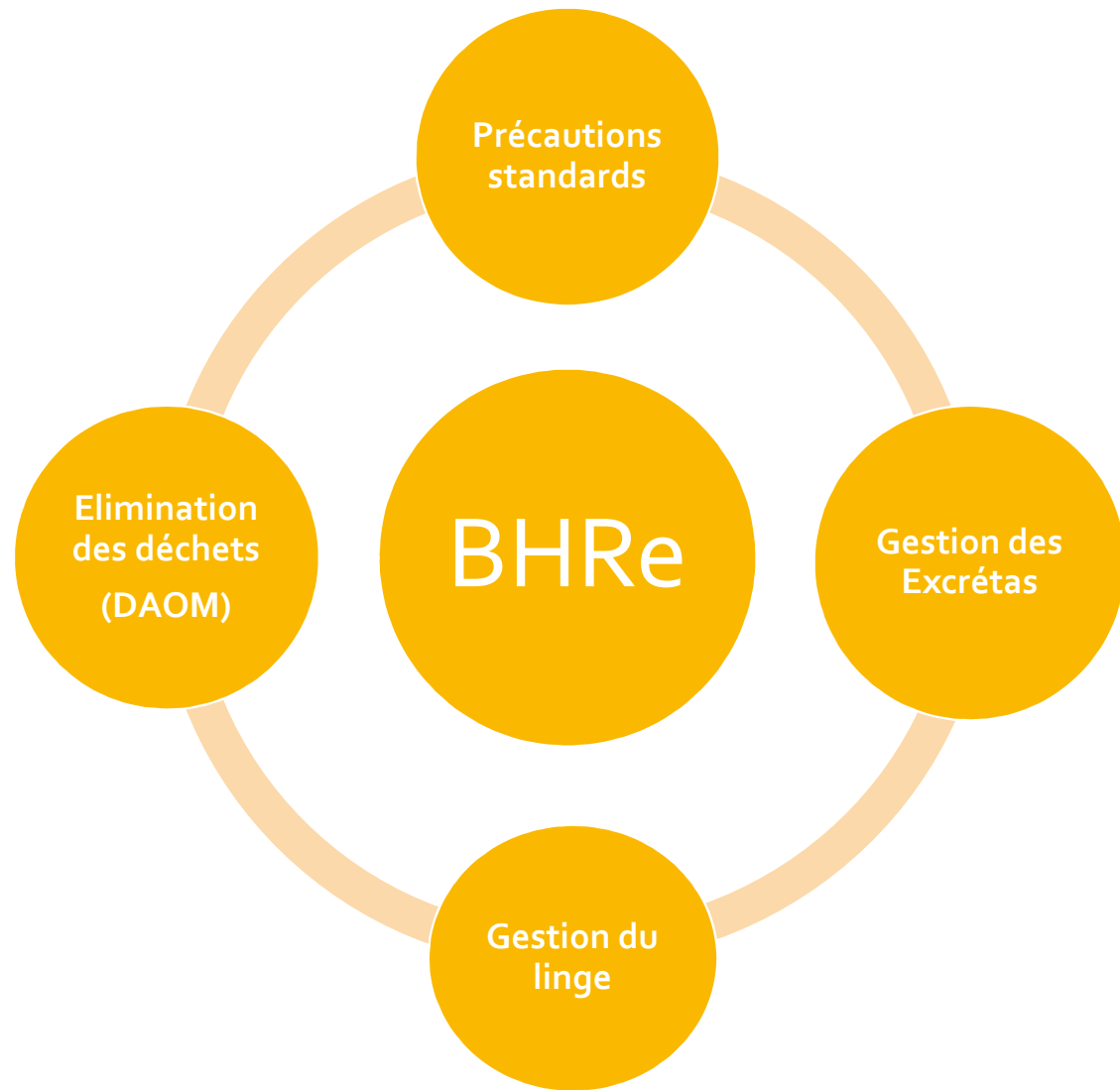


COMMENT AGIR EN EHPAD?

Que faut-il savoir?



première
attention



Précautions standards



gestion des excrétas



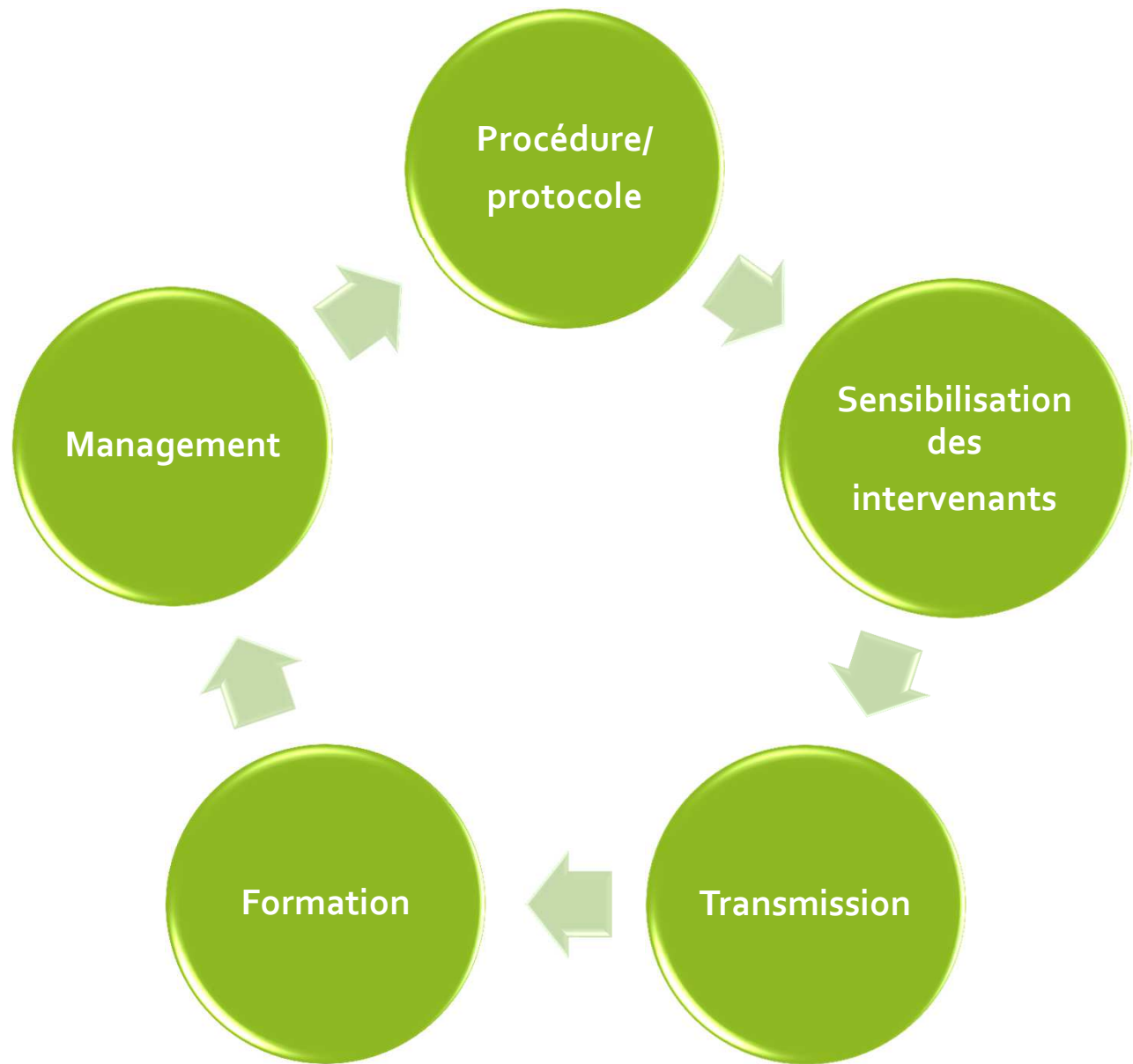
Gestion du
linge

&

Elimination
des déchets
(DAOM)



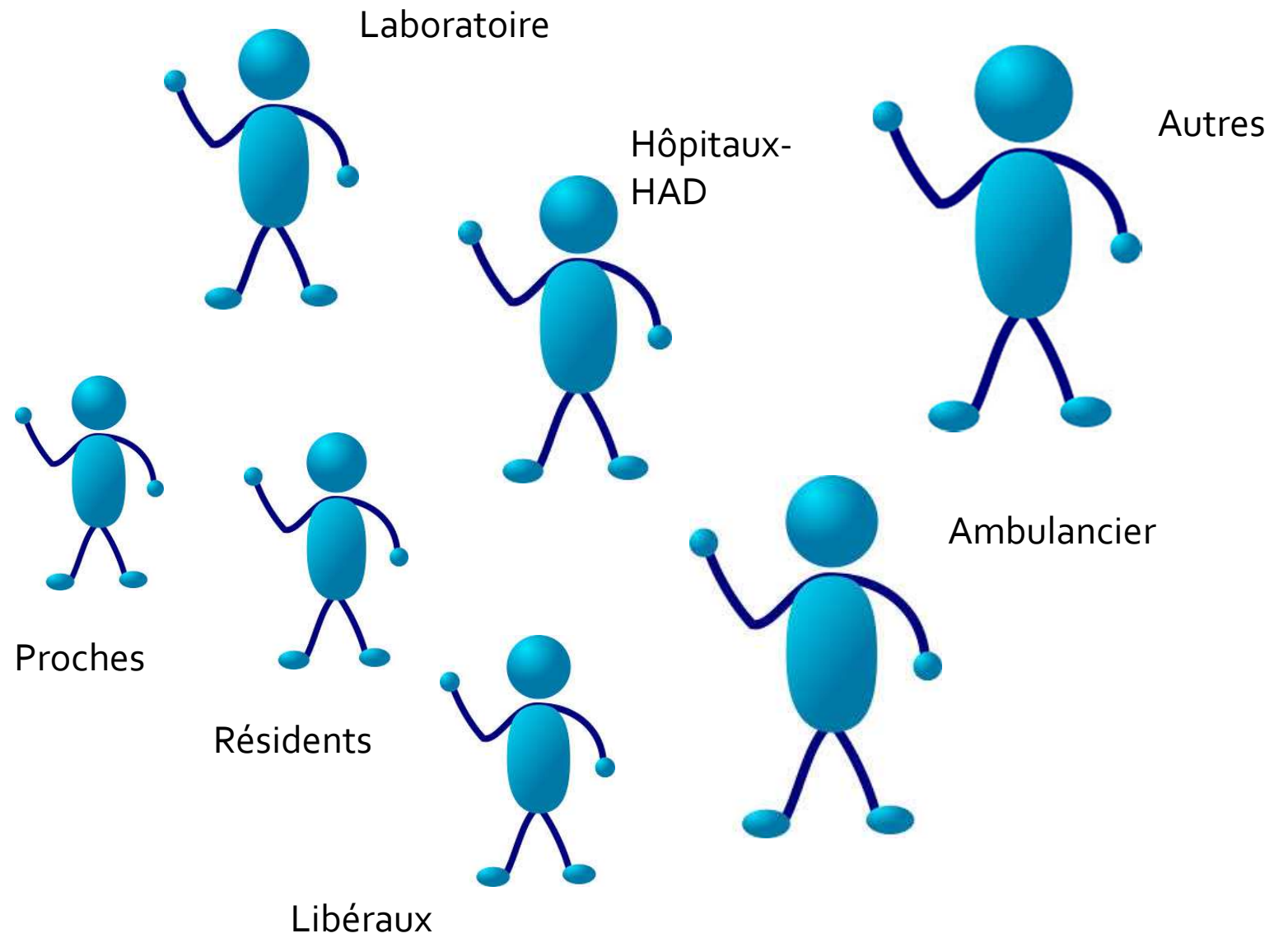
de econde tention



procédure / protocole

- Modification de nos procédures:
 - Gamme de produits pour le Bio-nettoyage
 - Fiche de tâches, fiches de poste
 - Matériel: lave bassin, Présentoir...
- Actualisation de nos protocoles. Validés par l'ARLIN

Sensibilisation des Intervenants





ansmission

Prévention des risques

- Dossier Médical, intitulé infectieux, DLU
- Fiche de liaison préventive



➤ Externe:

Hygiène dans les ESMS:

Favoriser les échanges inter-établissements

➤ Interne:

Rappel d'utilisation des produits

Hygiène des mains

Personnel

Familles- résidents

Management



- Par la référence: création d'une équipe IDE + AS Hygiéniste(Formée). Favoriser le travail en équipe
- Quick-Audit
- Auto-évaluation
- Faire vivre les protocoles
- Partenariats (visite d'établissement...)
- La veille sanitaire

Merci,

