

COVID, GRIPPE, VRS...

COMMENT GÉRER LES IRA APRÈS LA PANDÉMIE?

Webinaire organisé par le CPias Hauts-de-France

Avec la participation de : Dr Julie Brochart - UPRI du CHU d'Amiens

Dr Claire Huart - ULIN - CH de Valenciennes

Mme Céline Henry – EOH – CH de Corbie



Situation épidémiologique



- Mal mesurée : peu de tests en communauté
- Préoccupante : précocité de la grippe hémisphère sud, manque d'adhésion aux mesures, hésitation vaccinale...
- Surveillée par SpFrance → reprise des bulletins hebdomadaires semaine 40 (s'abonner : <https://www.santepubliquefrance.fr/newsletters/abonnements-aux-newsletters>)
- Covid en progression (clusters, cas communautaires)
- Une épidémie de grippe signalée sur esin dans la région
- Circulation de VRS et de rhinovirus

Actualité documentaire



- Ministère : DGS-urgent, fiche pratique vaccination EHPAD-USLD, MAJ « vaccination en cas de cluster » (cf dernière diapo)
- HCSP :
 - Actualisation des avis du HCSP délivrés lors de la crise sanitaire Covid-19 concernant la gestion des déchets d'activités de soins
 - Risque funéraire et virus à tropisme respiratoire
- En attente : avis sur la triple épidémie (HCSP ou COVARIS?)
- SF2H : pas de mise à jour prévue de la note Covid, attente d'une MAJ des reco air et gouttelettes

Port du masque



- Probablement (sûrement) pas de lignes directrices ministérielles précises
- Plusieurs niveaux :
 - **Précautions standard : en cas de symptômes +++ (patients, pro, visiteurs)**
 - Face à un cluster débutant → généraliser (service, étage...)
 - Obligatoire à l'entrée des établissements?
- Port de masque imposé à l'entrée : se baser sur la situation locale/régionale/nationale, discussion collégiale (CLIN...), décision DG
- Difficultés : durée, acceptabilité

Dépistages : qui, quand, comment?

QUI?

Patients
symptomatiques +++

Reco SFAR pour le bloc

Stratégie pouvant être
modifiée en fonction
de l'épidémiologie

QUAND?

Symptômes francs

Si TAG nég et
symptômes → PCR

COMMENT?

TAG ou PCR

Qualité du prélèvement
+++

Si possible :
PCR quadriplex
TAG double ou triple
(urgences, EHPAD)

PCR plus sensible/TROD
plus rapide

Déchets : vous êtes plutôt



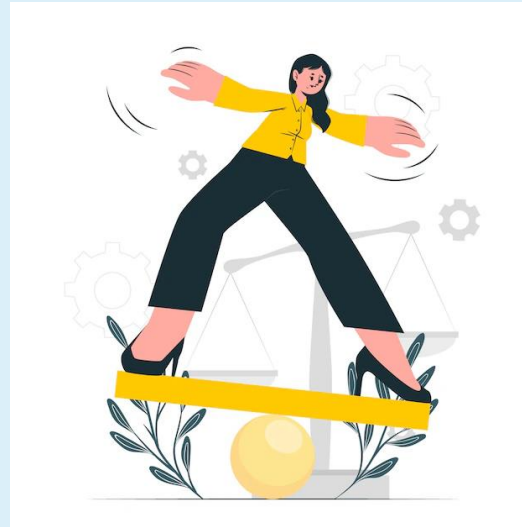
ou



?

Note SF2H du 18/05

Appliquer la procédure de tri DASRI/DMA** utilisée habituellement pour tout patient de l'établissement



Eliminer le matériel contaminant du foyer infectieux et imprégné avec risque d'écoulement des emballages et selon



Risque funéraire et virus à tropisme respiratoire

Du fait de la progression des connaissances scientifiques sur le SARS-CoV-2 et de l'évolution épidémiologique du Covid-19 au cours des quatre dernières années, le HCSP estime qu'il est possible, mi-2023, de considérer que cet agent pathogène ne constitue plus un risque émergent.

En conséquence, le HCSP considère que la prévention du risque infectieux en lien avec les pratiques et rites funéraires sur le corps d'une personne décédée infectée par le SARS-CoV-2 ne nécessite plus de mesures spécifiques liées à cet agent pathogène.

Le HCSP considère qu'il n'est plus justifié de maintenir les précautions spécifiques qu'il avait préconisées dans ses avis précédents pour les pratiques et les rites funéraires sur le corps d'un défunt décédé d'une infection à SARS-CoV-2 suspectée ou confirmée.



Vaccinations



■ Documents récents du Ministère :

- DGS-Urgent : https://sante.gouv.fr/IMG/pdf/dgs-urgent_no2023-17_-_campagne_de_vaccination_contre_le_covid-19_a_l_automne_23.pdf
- Vaccination anti-Covid-19 _ Campagne de rappel : procédure en cas de cluster au sein d'un ESMS : https://www.preventioninfection.fr/?jet_download=34192
- Organisation de la vaccination contre la Covid-19 en EHPAD et USLD : https://www.preventioninfection.fr/?jet_download=34169

■ Avis du COVARS :

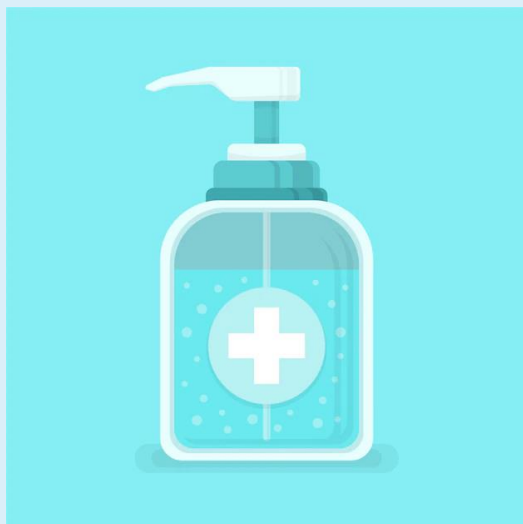
https://sante.gouv.fr/IMG/pdf/avis_du_covars_du_15_septmebre_2023_sur_la_vaccination_anti-covid-19_-_saisine_ira_partie_1_.pdf

■ Outils ARS vaccination grippe : <https://www.hauts-de-france.ars.sante.fr/vaccination-contre-la-grippe-et-la-covid-19-des-professionnels-de-sante-lagence-accompagne-les>

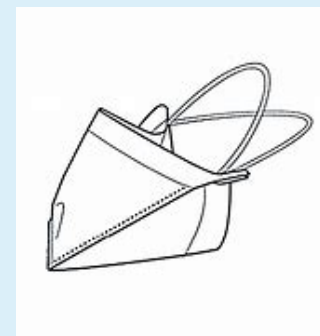
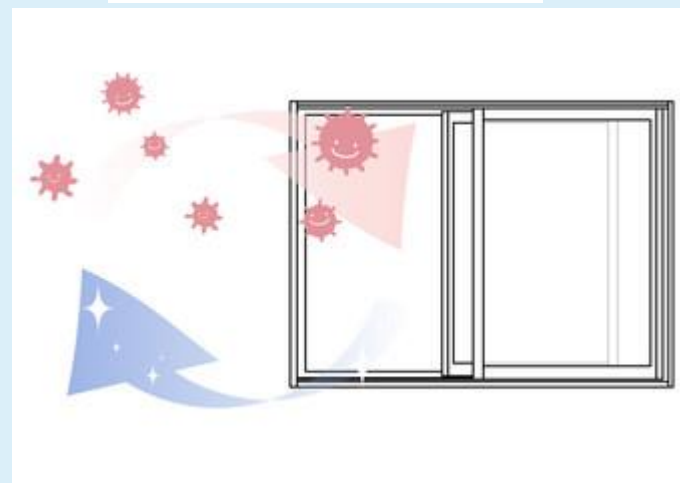
Campagnes vaccination Covid/grippe octobre 2023

- « (...) une simplification des schémas de vaccination a été décidée par l'Agence européenne des médicaments. (...) **Les notions de primo-vaccination et de rappel ne sont plus utilisées.** Pour les résidents d'EHPAD et d'USLD, et pour les professionnels de ces établissements, qu'ils aient été primo-vaccinés ou non, une seule injection de vaccin contre le Covid-19 est à effectuer. » (documents ministériels)
- Covid : avancée de 2 semaines (démarrage le 2/10)
- Grippe : démarrage le 17/10
- Possibilité de coupler les deux vaccinations (avis HAS)

Autres mesures



Point de vigilance :
salles de pause,
vestiaires



Conclusions

- Changer de logiciel : penser IRA +++ et non plus Covid
- Anticiper +++
- Adopter une stratégie commune : mêmes symptômes, mêmes populations à risque, mêmes mesures de prévention...
- Communiquer auprès des équipes et des usagers
- Responsabiliser
- En cours au CPias : rédaction d'un document synthétique « prévention IRA » pour le secteur médico-social
- Webinaire vaccins et traitements? (CPias/CRATB)



Merci de votre attention