

LA TENUE AU BLOC OPÉRATOIRE

En complément de l'affiche



RAPPELS SUR LA TENUE AU BLOC OPÉRATOIRE

**Tenue =
tunique + pantalon
de bloc**



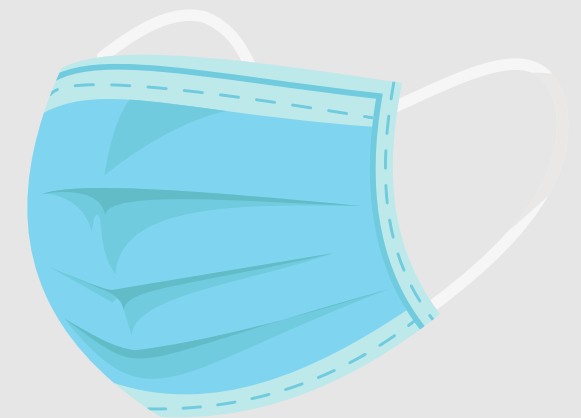
Article coiffant



Chaussures



Masque

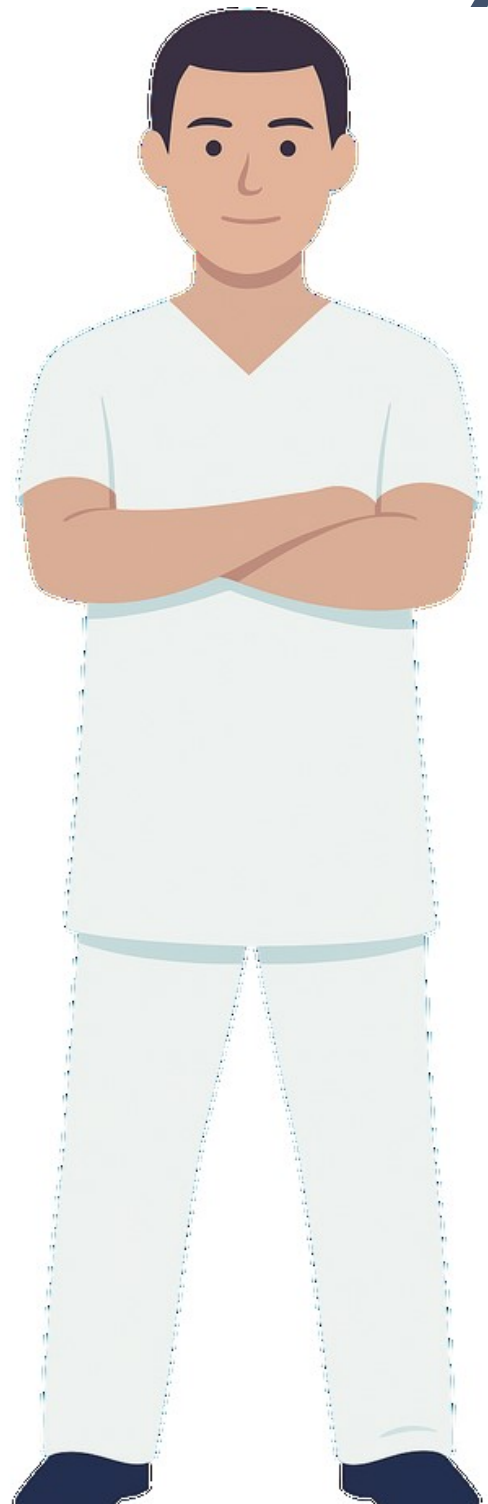


POURQUOI ?

**Pour éviter
la contamination
du patient et de
l'environnement !**



QUELLE TENUE ?

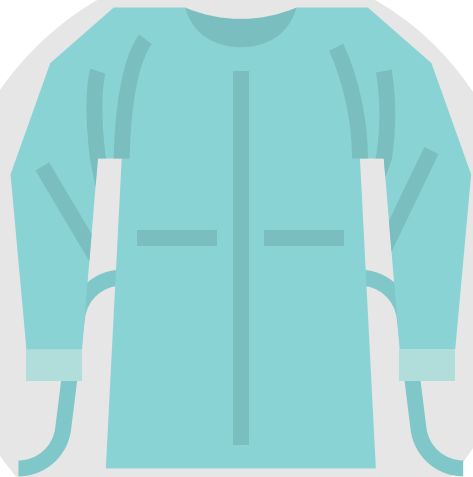


Porter une tenue dédiée au bloc

1

2

Pas de casaque chirurgicale



Changer de tenue si souillée
et à la fin de la journée

3

ET SUR LA TÊTE ?

**Un article
coiffant**



Dans l'enceinte du bloc

**Pour éviter la desquamation
et la perte des cheveux**

**Pour recouvrir l'ensemble de la
chevelure**

**A changer quotidiennement
et/ou si souillé
et/ou si sortie**

COIFFANT : USAGE UNIQUE OU TISSU ?



Usage unique de préférence



Tissu



à l'émission de particules

- Vérifier la composition, 65 % polyester et 35 % coton
- Laver quotidiennement

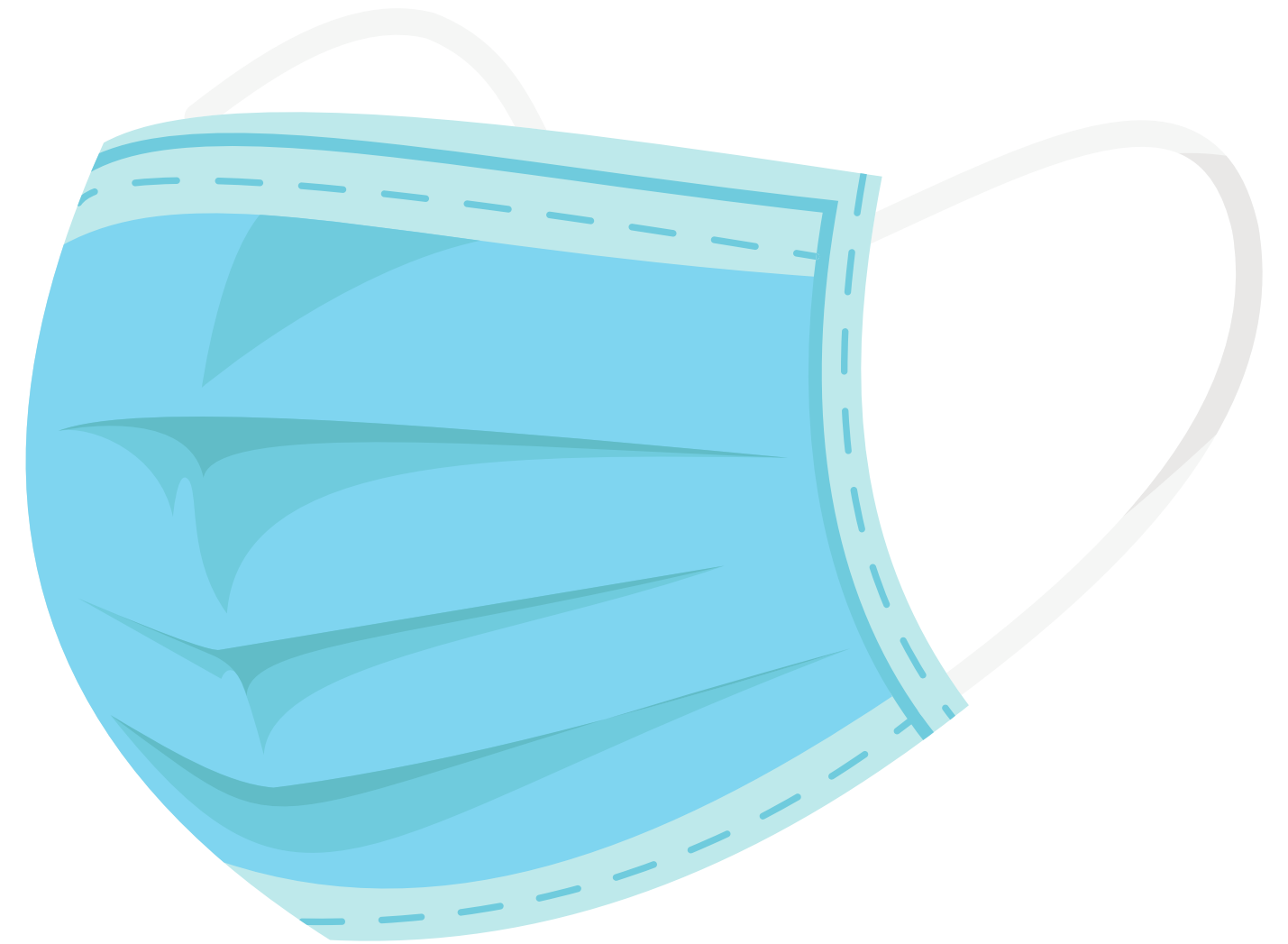
LE MASQUE

En salle d'intervention

Changement régulier

**Changement
si souillé et/ou mouillé**

**Chirurgical à usage unique de type II ou IIR
selon la norme NF EN 14683:2019**

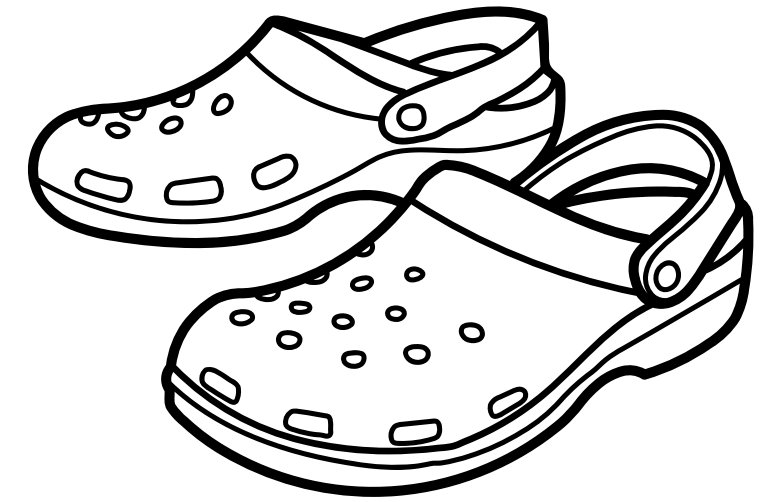


**ET LES PORTEURS
DE BARBE ?**

A couvrir !

**Il existe des
couvres barbe !**

AUX PIEDS ?



Une paire de chaussures :



Dédiée au bloc opératoire



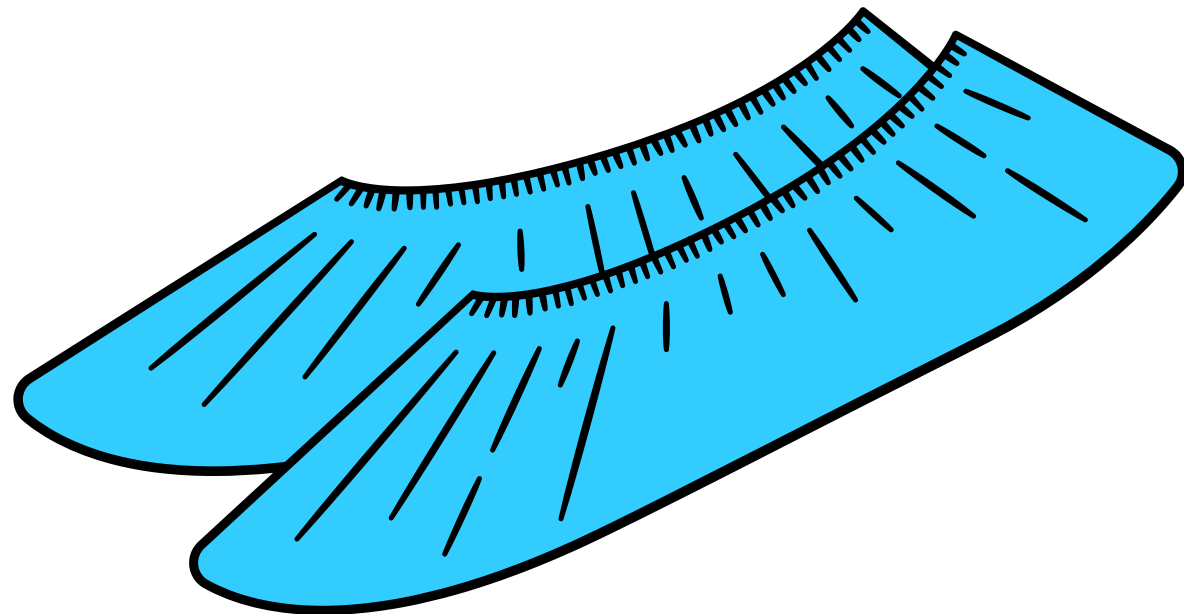
Lavée quotidiennement

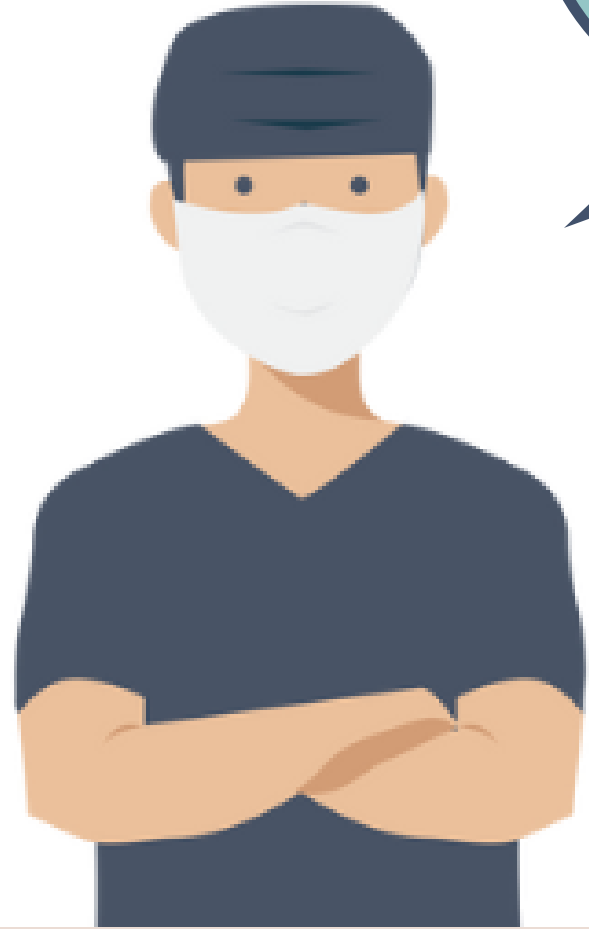


Adaptée à la profession



LES SURCHAUSSURES ?





SI SORTIE DU
BLOC ?

SORTIE

courte
quelques
minutes

longue

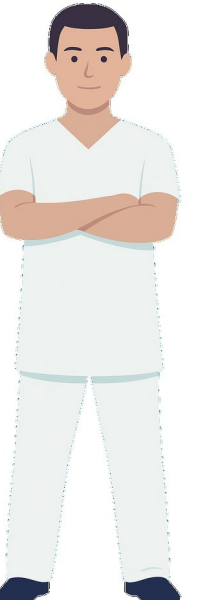
1

- Porter une blouse de protection fermée

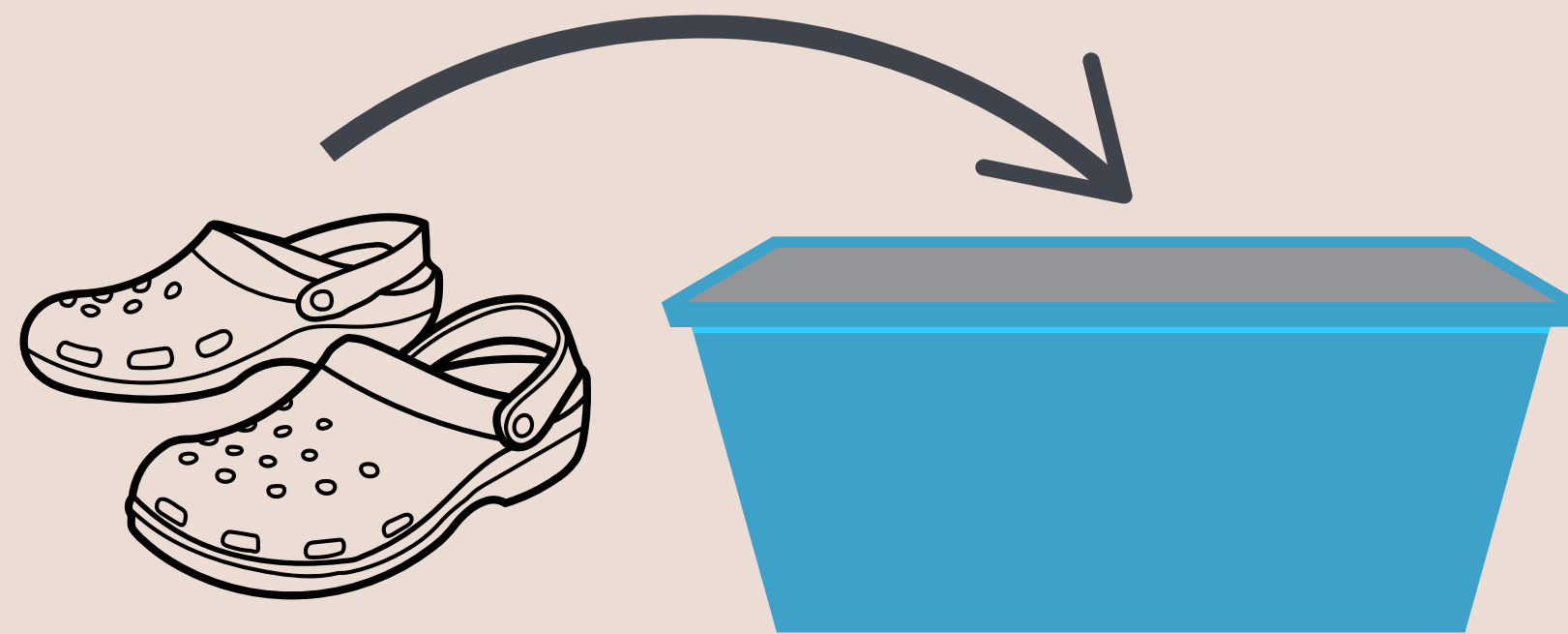
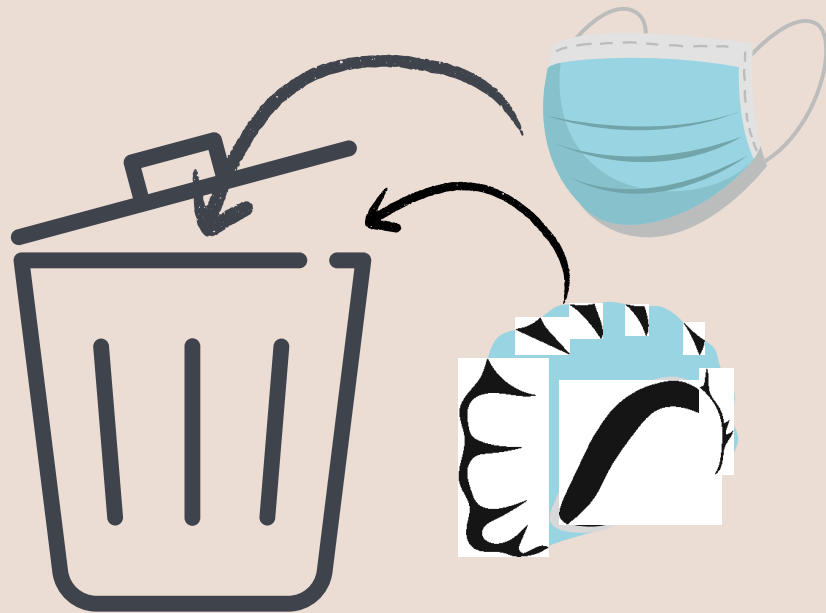


2

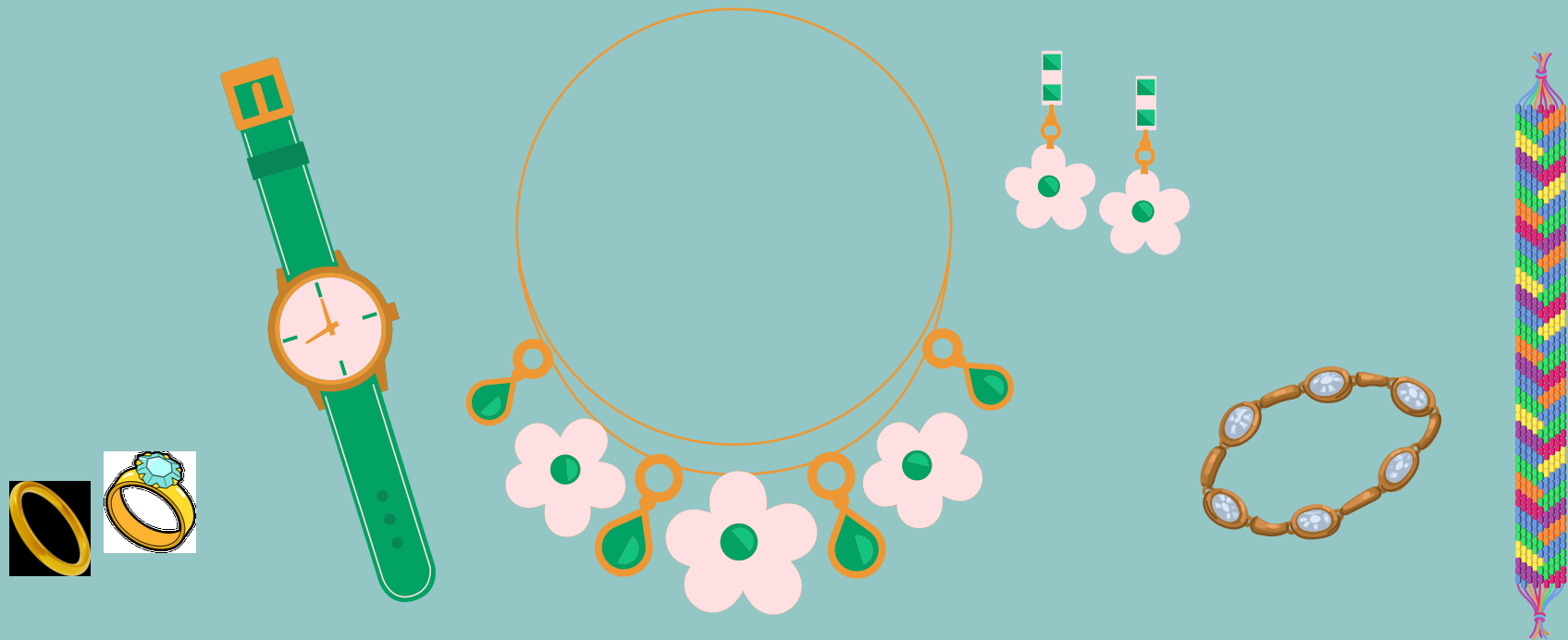
- Se changer
- Sinon, changer de tenue avant de retourner dans le bloc



NE PAS OUBLIER

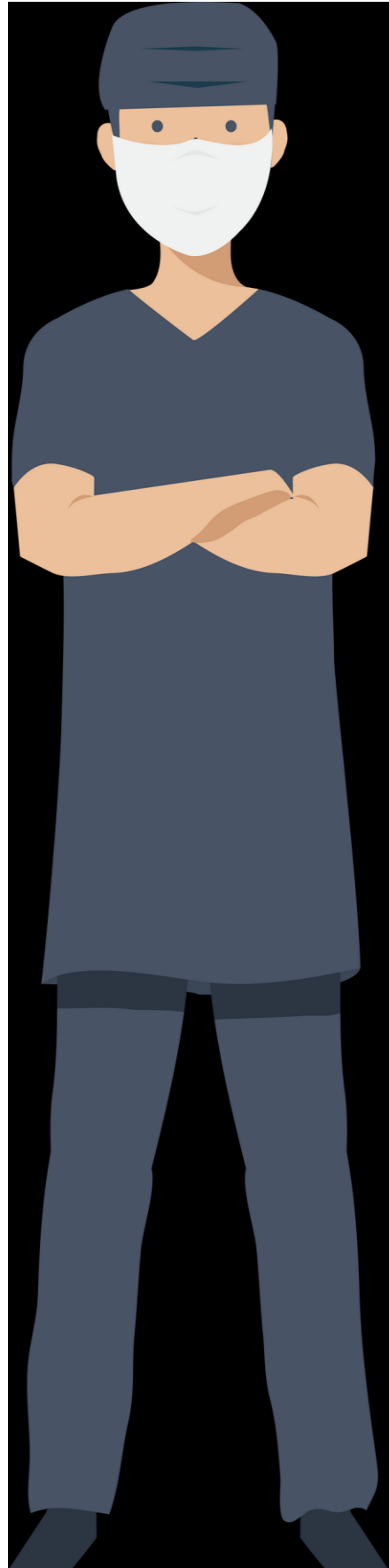


D'AUTRES NIDS À GERMES



- **A RETIRER** avant d'entrer dans le bloc
- Boucles d'oreilles courtes autorisées





ET SURTOUT...

**Je fais une
hygiène des
mains !**

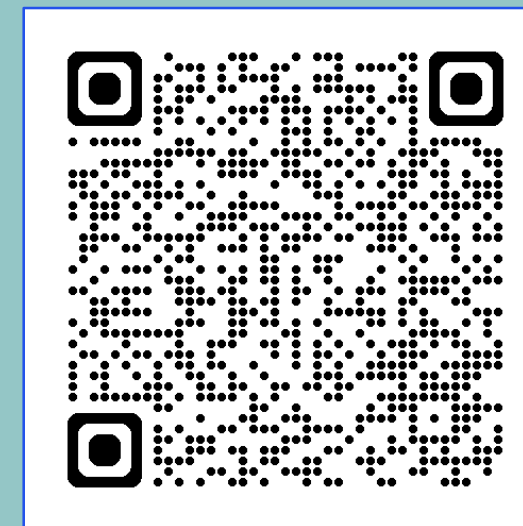


**L'hygiène des mains
joue un rôle essentiel dans la prévention des infections.**



RÉFÉRENCES BIBLIOGRAPHIQUES

Recommandations de Pratiques Professionnelles
Tenue vestimentaire au bloc opératoire
2021
RPP Commune SFAR-SF2H



Guide de la tenue professionnelle
Groupe de travail inter CPias - Novembre 2025

