

# Précautions complémentaires respiratoires

Micro-organismes de catégorie A\*

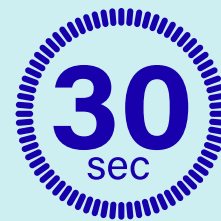
➔ Ventilation CONFORME

## Hygiène des mains : solution hydro-alcoolique

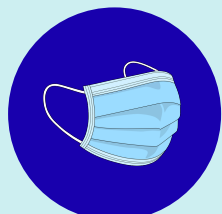


Avant et après contact avec le patient/résident ou avec son environnement

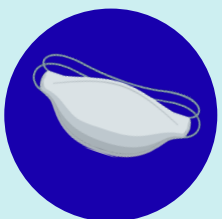
Avant le port et après le retrait des équipements de protection



## Pour tous professionnels et visiteurs avant l'entrée en chambre



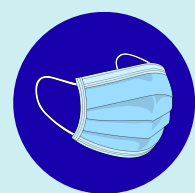
Pour tout soin non aérosolisant, sans risque de projections ou port du masque par le patient/résident



FFP2 si soins aérosolisants ou risque de projections massives

Retrait en dehors de la chambre

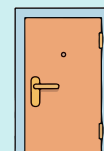
## Dans la chambre patient/résident



Port du masque par le patient/résident dès la présence d'une autre personne

Porte de la chambre fermée

Aération régulière et fréquente (15 min toutes les 2h)



## Soins aérosolisants\*\* ou risque de projections massives



FFP2 + surblouse doublée d'un tablier plastique + lunettes de protection



Port de gants adapté

Faire porter un masque chirurgical au patient/résident s'il sort de sa chambre





## \* Micro-organismes de catégorie A

### Bactéries

- *Neisseria meningitidis* (méningite)
- *Streptococcus pneumoniae*
- *Streptococcus pyogenes*
- *Bordetella pertussis* et *parapertussis* (cocqueluche)
- *Corynebacterium diphtheriae*
- *Haemophilus influenzae* (infections respiratoires et méningite)
- *Chlamydia pneumoniae* (pharyngite, bronchite, pneumopathie)
- *Mycoplasma pneumoniae*

### Virus

- *Myxovirus parainfluenzae parotidis* (Oreillons)
- SARS-CoV-2 (Covid-19)
- Adenovirus (infections respiratoires), virus parainfluenza
- Virus influenza (grippe)
- Virus respiratoire syncytial (bronchiolite...)
- Métapneumovirus
- Rhinovirus, coronavirus « saisonniers » hors SARS-CoV-2
- Bocavirus
- Rubivirus (rubéole)



## \*\*Exemples de soins aérosolisants

### A risque élevé

- Aérosolthérapie
- Fibroscopie bronchique
- Intubation pour un patient non curarisé
- Manœuvres de réanimation cardiopulmonaire
- Ventilation manuelle au masque facial
- Réalisation d'une trachéotomie ou d'une trachéostomie
- Induction de crachats après aérosols de sérum physiologique hypertonique
- Procédures post-mortem utilisant des appareils rotatifs à grande vitesse

### A risque modéré

- Aspirations des voies aériennes (endo-trachéales)
- Extubation
- Ventilation non invasive
- Gastroscopie avec aspiration des voies aériennes supérieures
- Procédures de chirurgie dentaire avec des appareils rotatifs à grande vitesse
- Procédures ORL proximales avec aspiration