

INFO-FLASH

A l'attention
des **E**quipes **O**opérationnelles d'**H**ygiène



[Cliquer ICI pour voir nos replays](#)



[Suivez nous sur LinkedIn ICI](#)

A. ACTUALITES/DOCUMENTS



1. Carnet sanitaire air



Le groupe inter-CPIas ayant travaillé sur les outils en lien avec le carnet sanitaire air est ravi de vous faire part de la mise en ligne de 4 documents :

- [Aide à la mise en place du Carnet Sanitaire Air en établissements de santé et en établissements médico-sociaux](#)
- [Projet qualité de l'ait intérieur \(QAI\) & Risque infectieux : surveillance et maîtrise de la QAI, une approche intégrée](#)
- [Organisation des campagnes de mesures de CO2](#)
- [Outil cahier des charges pour acquisition de capteurs CO2](#)

Ces documents ont été ajoutés à toutes [les productions du GT inter-CPIas précautions respiratoires](#).

2. Intervention en chirurgie



• Éviter l'infection

Le groupe de travail Usagers du CPIas Pays de la Loire a travaillé sur un [flyer recto-verso à destination des usagers : Éviter l'infection lors d'une intervention en chirurgie](#), avec le détail et l'importance de la préparation pré-opératoire ainsi qu'une liste des questions à poser en amont de l'intervention.

L'objectif est d'impliquer le patient dans la prévention des complications infectieuses liées à l'intervention.

Le flyer a été pensé et créé avec France Assos Santé, association d'usagers, pour être au plus proche des préoccupations et interrogations des usagers sur cette thématique.

• Retrait des poils à domicile avant l'intervention

Aide du patient au choix de la méthode et précautions d'emploi

Retrouvez [ICI](#) la fiche recto/verso créée par le groupe de travail Répia/CPIas IDF/Mission nationale Spicmi



3. Entretien des sols et éconettoyage

- Le groupe de travail Bionettoyage du CPIas Pays de la Loire vous présente son guide pratique Entretien des sols à la microfibre sans produit chimique.

L'objectif est de décrire et argumenter l'entretien des sols à l'aide d'un bandeau microfibre pré-imprégné d'eau sans utilisation de produit chimique au sein des établissements sanitaires et médico-sociaux.

En complément de ce guide, le CPIas PDL vous propose également une fiche simple Comment bio-nettoyer le SOL sans produit chimique

- Enquête du CPIas ARA concernant la mise en place de **méthodes d'éconettoyage dans les établissements de santé (ES) et établissements médico-sociaux (EMS)**.

Résultats nationaux 2025 :

- [Poster](#)
- [Diaporama](#)

4. Choisir son Produit Hydro alcoolique



- Méthodologie de sélection (3 étapes) : [ICI l'Outil](#)
- Maintenir une hygiène des mains optimale et prévenir le risque de transmission de micro-organismes : [ICI la fiche pratique](#)

5. Calendrier vaccinal simplifié

Le découvrir en cliquant sur l'image

Tuberculose (BCG)
La vaccination contre la tuberculose est recommandée chez les enfants exposés à un risque élevé de tuberculose à partir de l'âge de 1 mois et jusqu'à 15 ans.

Diphthérie-Tétanos-Poliomyélite Coqueluche (dTCaP)
Les doses se font aux âges fixes prévus dans le calendrier. Pour les personnes non vaccinées, le rattrapage s'effectue en 3 doses avec un intervalle de 2 mois entre la 1^{re} et la 2^e dose et un intervalle de 6 mois entre la 2^e et la 3^e. Les femmes enceintes doivent recevoir une dose de dTCaP à chaque grossesse pour protéger leur nourrisson.

Haemophilus Influenzae de type b (Hib)
Recommandée à tous les nourrissons, un rattrapage est possible jusqu'à l'âge de 5 ans.

Hépatite B
Si la vaccination n'a pas été effectuée au cours de la 1^{re} année de vie, elle peut être réalisée jusqu'à 15 ans inclus. À partir de 16 ans, elle est recommandée uniquement chez les personnes exposées au risque d'hépatite B.

Pneumocoque
La vaccination est obligatoire chez les nourrissons. La vaccination peut être effectuée jusqu'à l'âge de 24 mois. Cette vaccination est aussi recommandée à l'ensemble des personnes de 65 ans et plus.

Rougeole-Oreillons-Rubéole (ROR)
Pour les personnes nées à partir de 1980, être à jour signifie avoir eu 2 doses de vaccin à au moins un mois d'intervalle (ou 3 doses si la première dose a été reçue avant 12 mois).

Méningocoques ACWY
Pour les adolescents et jeunes adultes non vaccinés avant 16 ans, un rattrapage vaccinal est recommandé entre 15 et 24 ans.

Méningocoque B
Pour les nourrissons non vaccinés, le rattrapage peut s'effectuer jusqu'à 5 ans. Pour les adolescents, la vaccination peut être proposée aux personnes âgées entre 15 et 24 ans.

Rotavirus
Recommandée à tous les nourrissons à partir de 2 mois. 2 à 3 doses (par voie orale) sont nécessaires selon le vaccin.

Papillomavirus humain (HPV)
La vaccination est recommandée chez les filles et les garçons âgés de 11 à 14 ans avec un rattrapage jusqu'à 26 ans inclus.

Grippe
La vaccination est recommandée, chaque année, notamment pour les personnes à risque de complications : les personnes âgées de 65 ans et plus, celles atteintes de certaines maladies chroniques dont les enfants à partir de 6 mois, les femmes enceintes et les personnes souffrant d'obésité (IMC > 40 kg/m²). La vaccination contre la grippe peut aussi être proposée à tous les enfants de 2 à 17 ans.

Covid-19
En automne, en plus des personnes à risque ciblés par la vaccination grappe, la vaccination contre le Covid-19 est aussi recommandée aux personnes atteintes de troubles psychiatriques, de démence ou de trisomie 21. Au printemps, la vaccination est recommandée pour les personnes de 80 ans et plus, les résidents d'EHPAD et USLD, et les personnes immunodéprimées quel que soit leur âge.

Zona
La vaccination est recommandée chez les personnes de 65 ans et plus. 2 doses espacées d'au moins 2 mois sont nécessaires.

VRS
La vaccination est recommandée aux personnes âgées de 75 ans et plus. Elle est également recommandée aux personnes âgées de 65 ans et plus ayant des pathologies respiratoires chroniques (particulièrement broncho-pneumopathie chronique obstructive) ou cardiaques (particulièrement insuffisance cardiaque).

Une question ? Un conseil ?
Parlez-en à un professionnel de santé

B. RECOMMANDATIONS



Infections à streptocoque bêta-hémolytique du groupe A

Conduite à tenir pour la prévention et le contrôle dans les 3 secteurs de soins : **ICI** la fiche repère du CPias ARA



C. ENQUÊTES



1. Les associations [The Shift Project](#) et [The Shifters](#) ont lancé une consultation nationale sur les enjeux Santé-Énergie-Climat à destination des infirmiers, médecins et pharmaciens.

ICI le questionnaire



The Shift Project est un groupe de réflexion créé par [Jean-Marc Jancovici](#) en 2010 qui vise à éclairer et influencer le débat sur les défis climat-énergie. Les travaux sont guidés par l'exigence de la rigueur scientifique.

Il est crucial de donner la parole aux professionnels de santé face aux enjeux sanitaires et climatiques pour cerner leurs motivations, leurs freins et leurs besoins pour le futur.

N'hésitez pas à relayer ce questionnaire aux infirmiers, médecins et pharmaciens quel que soit leur mode d'exercice.

Pour toute question ou demande: grande.consultation.prof.sante@theshiftproject.org

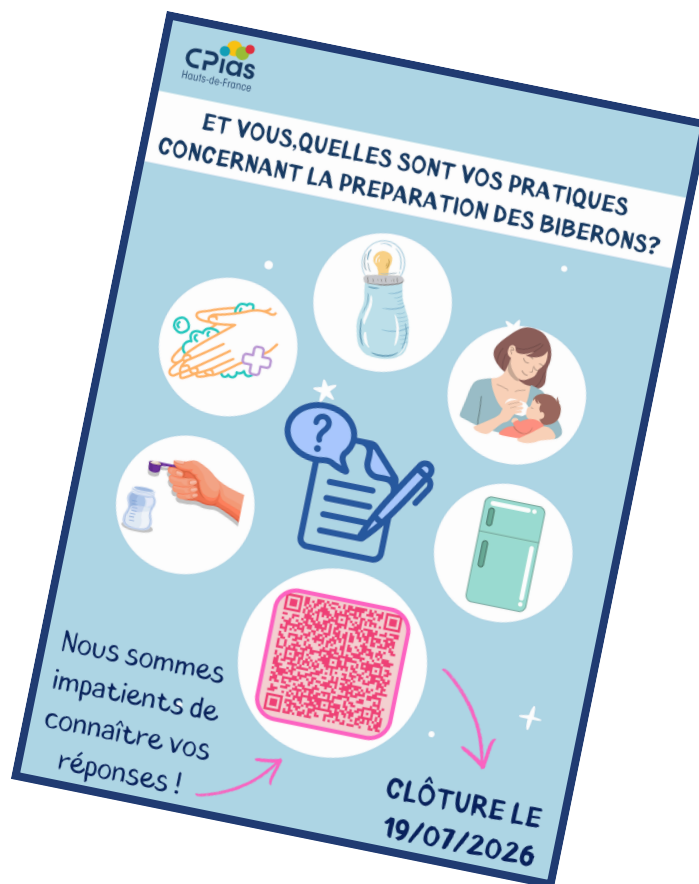
2. Enquête de pratiques sur la préparation des biberons

Dans le cadre de ses missions, le CPIas des Hauts-de-France souhaite réaliser un état des lieux régional des pratiques de préparation des biberons dans les établissements en lien avec la petite enfance.

Cette enquête a pour objectif de :

- décrire les modalités organisationnelles et techniques de préparation des biberons ;
- identifier les variabilités de pratiques (retour des biberons à usages multiples, lieux de préparation,...);
- repérer les besoins d'accompagnement des établissements (référentiels, outils, formation).

En effet, la préparation et la conservation des biberons constituent des étapes sensibles pour les secteurs accueillant des populations pédiatriques (néonatalogie, maternité, pouponnières, pédiatrie...).



Afin de nous aider à mieux vous accompagner sur le sujet, un questionnaire, dont la durée est estimée à une dizaine de minutes, est disponible en ligne [ICI](#).

La date limite pour compléter le questionnaire est fixée au 19 juillet 2026.

Afin de le rendre accessible facilement au plus grand nombre, nous vous proposons également une affiche avec un QR code renvoyant sur le questionnaire en ligne. Vous pourrez ainsi positionner ces affiches dans les lieux de passage/de pause des professionnels impliqués afin qu'ils puissent y avoir accès à tout moment.

Il est à remplir/faire remplir par toute personne de votre établissement potentiellement impliquée dans la préparation des biberons destinés aux enfants accueillis dans votre structure (maternité, pédiatrie, biberonnerie, néonatalogie, réanimation, restauration, logistique, etc.).

Nous vous remercions d'avance de vos réponses et du temps que vous consacrerez à relayer ce questionnaire.

AGENDA 2026



Le CRAtb, le CPIas, le Gérotopôle des Hauts-de-France ; la chaire Santé Vulnérabilités et Territoires et la chaire VulnérÂge organisent

UNE DEMI-JOURNÉE

VACCINATION DES SENIORS : DE LA RECOMMANDATION À L'ACTION !

Mardi 23 juin 2026
9H - 13H

Amphithéâtre C
Institut Gernez Rieux
2 rue du Dr Schweitzer
59037 Lille Cedex

Inscrivez-vous ICI



Contact
cratb.hdf@chu-lille.fr



CPIas Hauts-de-France **CRAtb** Hauts-de-France **GerontoPôle** Hauts-de-France **ufr35** **Université de Lille** **CHU** Lille

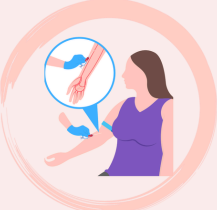
[Programme et inscription ICI](#)

Formations 2026
Prévention du risque infectieux lié aux Abords Vasculaires par la simulation

Mardi 9 juin - COMPLET
Mardi 29 septembre
Mardi 1er décembre

Présentiel
8h30 - 16h30

Centre de simulation Présage
1 place de Verdun
59045 Lille cedex



CPIas Hauts-de-France

[Programme et inscription ICI](#)

AGENDA 2026



[Programme et inscription ICI](#)

[Toutes les informations ICI](#)

[Programme et inscription ICI](#)



Jeudi 5 novembre 2026

NOTRE RÉGION A DU TALENT !AUDITORIUM
CHU Amiens-Picardie (site sud)[Programme et Inscription](#)
[ICI](#)

Le replay est en ligne !

Jeudi 30 avril 2026
~~14h - 15h~~
→ **13h - 14h**
RÉSULTATS RÉGIONAUX
MISSION NATIONALE
SPIADI

Vous retrouverez ci-dessous :

- [La présentation](#)
- [Le replay](#)

Pour ne rien manquer, restez connectés sur <https://www.cpias.chu-lille.fr/>

Pour nous contacter, écrivez à cpias-hdf@chu-lille.fr